

STÜHLE ■ POLSTERMÖBEL ■ BÄNKE ■ TISCHE

Werksvertretung

**Ingo Lange**

Eiserfunken Kamp 8

59846 Sundern

Tel.: 02933 9098444

Mobil: 0172 9712510

info@ingolange.de



Aktuelle Preise unter:

[www.ingolange.de/katalog](http://www.ingolange.de/katalog)

oder im QR-Code



**CARE COLLECTION 2022**

**WDESIGN®**



## WILK OBJEKTMOBEL GMBH – WIR BELEBEN RÄUME

Die Firma Wilk GmbH ist Ihr kompetenter und zuverlässiger Dienstleister, wenn es um die Ausstattung von Objektbereichen mit qualitativ hochwertigen Polstermöbeln, Couchtischen, Stühlen und Tischen, sowie individuellen Sitzbänken geht. Wir bieten Ihnen ein breit gefächertes Sortiment für hohe Ansprüche im Objektbereich. Von traditionell bis trendy über extravagant bis funktional – wir beleben Ihre Räume.

Unsere Einrichtungskompetenz basiert auf einer langjährigen Praxiserfahrung im Objektbereich, hohen Qualitätsansprüchen an die Produkte und einer flexiblen Rundumbetreuung, welche sich gerne Ihren individuellen Problemlösungen annimmt. Kompetente Fachberatung, 3D-Planungen, Integrationen in bestehende Raumkonzepte bis hin zur Montage vor Ort – wir bieten Ihnen alles aus einer Hand.

Unser Verständnis von Qualität und Service schätzen sowohl Architekten, Designer als auch Händler, die gerne neben den Standardprodukten auch unsere umfangreichen Möglichkeiten an Sonderanfertigungen nutzen. Zu unserem Kundenkreis zählen Menschen aus den Bereichen Gastronomie, Hotellerie, Industrie, Seminarbetriebe, öffentliche Einrichtungen, Pflege- und Sozialeinrichtungen.

Am besten Sie erleben uns und unsere Produkte einmal live. In unseren Ausstellungsräumen in Unna haben Sie die Möglichkeit viele Möbelstücke anzufassen, Probe zu sitzen und zu testen. Bei einem persönlichen Beratungsgespräch gehen wir natürlich gerne auf Ihre individuellen Wünsche ein.

## WDESIGN - EINE MARKE DER WILK GMBH

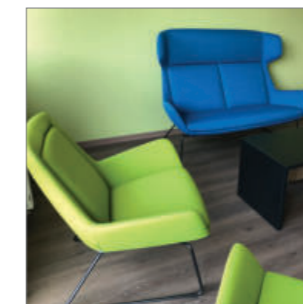
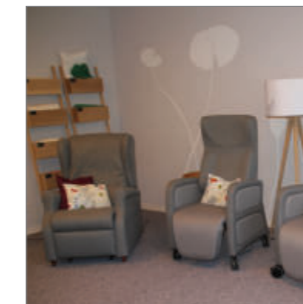
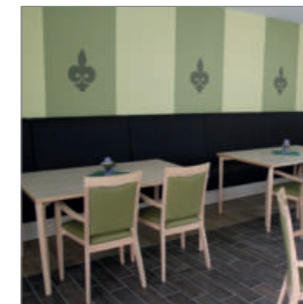
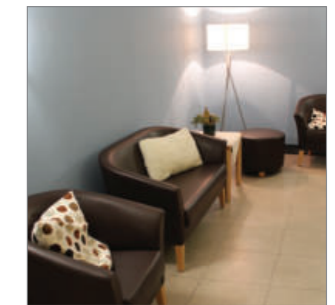
Getreu dem Motto „Stillstand bedeutet Rückschritt“ ist die Wilk GmbH ständig darum bemüht, die sich wandelnden Wünsche der Kunden und des Marktes aufzuspüren und dementsprechend Ihre Möbelprogramme weiterzuentwickeln. Um dem Wandel flexibel und kundenorientiert begegnen zu können, hat die Wilk GmbH 2006 Ihr Programm um die Hausmarke WDESIGN erweitert.

Die Hausmarke WDESIGN steht für innovatives Produktdesign der Firma Wilk GmbH. Hier treffen aktuelle Formen und Farben auf ein modernes Design. Produkte der Marke WDESIGN bieten Ihnen, sowohl in der innovativen Gastronomie und Hotellerie, als auch im exklusiven Wohnbereich die Möglichkeit einladende, stilvolle Räume mit Alleinstellungsmerkmal zu gestalten.

Das attraktive Sortiment beinhaltet Polstermöbel, Couchtische, und Stühle sowie ein vielfältiges Angebot an individuell gestaltbaren Sitzbänken. WDESIGN Produkte beleben den Raum und setzen Akzente für alle Sinne!



# Räume beleben



# INHALTSVERZEICHNIS

<b>POLSTERMÖBEL</b> <b>ab</b>	<b>Seite</b> <b>8</b>	<b>STÜHLE</b> <b>ab</b>	<b>Seite</b> <b>48</b>
AJOS	10	BODA	44
AZUR	26	BRIGHTON	56
AMIENS	23	CALMO	68
BALI	18	CARDIFF	57
CASSINO	22	CORNER	60
CLUB	31	COSA	51
HABO LOUNGE	13	DENIA	54
KIRO	12	FALUN	45
MAILO	21	FINO	62
MAROS	29	HABO	46
MOLA 2	24	INNO	66
NANTES	19	MIDLAND	55
NAPOLI	32	MODUS	48
NEW YORK	33	ORO	49
OLMO 1	16	ORLANDO	52
OLMO 2	17	PADUA	53
RETRO	28	PALA	64
RIVA	25	PRATO	65
ROVA HIGH	8-9	RAVENNA	59
RUCA	14	RONDO	50
STOCKHOLM	11	ROVA	47
TARA	20	SEDI	66
QUADRA	15	SIENA	58
WALES	27	SUMA	67
WIEN	30	TARO	61
		TURIN	63

# INHALTSVERZEICHNIS

<b>VERSTELLESSEL</b> <b>ab</b>	<b>Seite</b> <b>34</b>
SUMA	34
RELAX	35-41
<b>HOCKER</b>	46
<b>IMPRESSIONEN</b>	7, 43, 69-71 82, 83
<b>SCHRANKMÖBEL</b>	87

<b>BÄNKE</b> <b>ab</b>	<b>Seite</b> <b>72</b>
DALLAS	76
DENVER	77
GOTLAND	73
KANSAS	74
SOFT	79
SPIRO	72
TEXAS	75
TOP	78
ZUBEHÖR	80-81
SONDERANFERTIGUNGEN	70-71
Ermittlung Bankmaß	106

<b>TISCHGESTELLE / TISCHE</b> <b>ab</b>	<b>Seite</b> <b>84</b>
TISCHGESTELLE	84-91
4-FUSS GESTELLE	92-93
MULTI TABLE	94
KLAPPTISCH METALL	96
COUCHTISCHGESTELLE	96-101
TISCHPLATTEN	102
TISCHPLATTEN KANTEN	103

<b>SONSTIGES</b>	<b>Seite</b>
ÜBERSICHT BEZÜGE	107
ALLGEMEINE HINWEISE	108
LIEFERUNGS-und ZAHLUNGSBEDINGUNGEN	109

## Erläuterung Symbole



IMPRESSIONEN

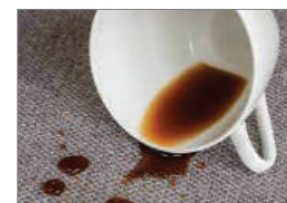
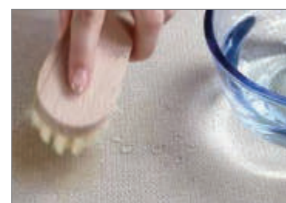
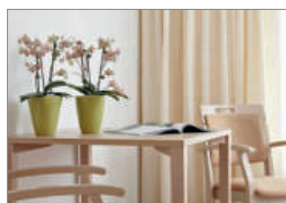


ANFORDERUNGEN im Alten- und Pflegebereich

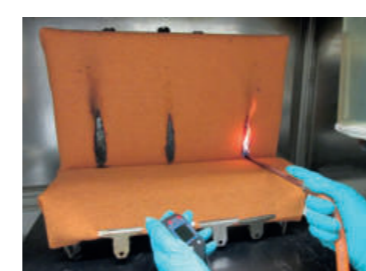
Wohnlich, individuell, gemütlich und dabei funktionell – so lautet das Motto in den Senioren- und Pflegeeinrichtungen von heute. Denn es ist ganz klar, es geht hier nicht nur um Patienten, sondern um Menschen die sich in Ihrer neuen Umgebung wohl und geborgen – eben zu Hause fühlen sollen. Bei der Ausstattung und Gestaltung der verschiedenen Wohnbereiche spielt die Auswahl der Möbel eine entscheidende Rolle. Nicht nur optisch sollen sie einen guten Eindruck machen, sondern auch in Funktion und Art den Anforderungen ihrer Nutzer entsprechen. Für Senioren und pflegebedürftige Menschen ist speziell der Sitzkomfort wichtig, der sich zum einen durch Sitzhöhe, Sitztiefe, einer passenden Höhe der Rückenlehne, Form und Art der Armlehnen und einer formstabilen Polsterung definiert. Genau diese Punkte wurden bei der Auswahl unserer Möbelkollektionen berücksichtigt. Von der kleinen, dezenten Sesselgruppe für den Eingangs- und Besucherbereich, über die wohnliche Sitzgruppe für die Gemeinschaftswohnräume, dem vollgepolsterten Stuhlsessel für den Speise- und Cafeteriabereich bis hin zum einladenden Ruhe- und Lesesessel für das Bewohnerzimmer oder Tagespflegeeinrichtungen.

Anforderungen an den Brandschutz und Schutz gegen Inkontinenz werden durch geeignete inkontinenzsichere und abwachbare Bezüge erfüllt, die auch schwer entflammbar sind.

Natürlich haben Sie die Möglichkeit die Möbel ganz nach Ihrem Geschmack und Konzept zu gestalten. Bei der Auswahl des passenden Bezugstoffes oder der Holzfarbe stehen wir Ihnen gerne beratend zur Seite.



- Nässe- und schmutzresistent
- Einfache Reinigung
- Leicht zu verpolstern



ROVA HIGH

Moderne Sitzgruppe für Aufenthalts- oder Wartebereiche mit einem Holzgestell, inkl. Standard-Kunststoff-Gleiter.  
Gestell aus Massivholz in **Esche**, in verschiedenen Holzfarben und Bezügen erhältlich.



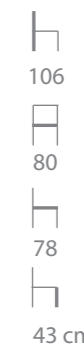
ROVA HIGH 4020 G05



ROVA HIGH 4021 G07

ROVA HIGH

Moderne Sitzgruppe für Aufenthalts- oder Wartebereiche mit einem Drahtstahlgestell verchromt oder schwarz, inkl. Standard-Kunststoff-Gleiter, in verschiedenen Bezügen erhältlich.



ROVA HIGH 4020 G55C



ROVA HIGH 4021 G56C

ROVA HIGH 4021 G56S

Drahtstahlgestell nur KS-Gleiter !

Bezeichnung	Mod.-Nr.	Ausführung
Sessel	4020 G05	S+R=Polster, Gestell Esche
2-Sitzer	4021 G07	S+R=Polster, Gestell Esche

Bezeichnung	Mod.-Nr.	Ausführung
Sessel	4020 G55C	S+R=Polster, Gestell Chrom
Sessel	4020 G55S	S+R=Polster, Gestell schwarz
2-Sitzer	4021 G56C	S+R=Polster, Gestell Chrom
2-Sitzer	4021 G56S	S+R=Polster, Gestell schwarz

## AJOS

Modernes Polstermöbel mit einem Holzgestell oder einem Drahtstahlgestell verchromt oder schwarz, inkl. Standard-Kunststoff-Gleiter.  
Stollen aus Massivholz in **Buche**, in verschiedenen Holzfarben und Bezügen erhältlich.



114  
77  
74  
42 cm

AJOS 4015 G05



AJOS 4015 G55C



AJOS 4015 G55S

Drahtstahlgestell nur KS-Gleiter !

Bezeichnung	Mod.-Nr.	Ausführung
Sessel	4015 G05	S+R=Polster, Gestell Buche
Sessel	4015 G55C	S+R=Polster, Drahtstahl Chrom
Sessel	4015 G55S	S+R=Polster, Drahtstahl schwarz

## STOCKHOLM

Ein Klassiker, wenn es um moderne Wohnbereiche geht  
Seniorengerechter Sitzkomfort. Mit hochwertigem, formstabilen Schaum gepolstert  
Stollen aus Massivholz in **Esche**, in verschiedenen Holzfarben und Bezügen erhältlich.



110  
77  
82  
45 cm

STOCKHOLM 4011 G03



STOCKHOLM 4011 G55C

44  
56  
46  
44 cm



STOCKHOLM 4012 G08

Drahtstahlgestell nur KS-Gleiter !

Bezeichnung	Mod.-Nr.	Ausführung
Sessel	4011 G03	S+R= Polster, Gestell Esche
Hocker	4012 G08	S = Polster, Gestell Esche
Sessel	4011 G55C	S+R=Polster, Drahtstahl Chrom
Sessel	4011 G55S	S+R=Polster, Drahtstahl schwarz

### KIRO

Modernes Polstermöbel mit einem Holzgestell oder einem Drahtstahlgestell verchromt oder schwarz, inkl. Standard-Kunststoff-Gleiter.  
Gestell aus Massivholz in **Esche**, in verschiedenen Holzfarben und Bezügen erhältlich.



KIRO 4016 G06



KIRO 4016 G55C



KIRO 4016 G55S

Drahtstahlgestell nur KS-Gleiter !

Bezeichnung	Mod.-Nr.	Ausführung
Sessel	4016 G06	S+R=Polster, Gestell Esche
Sessel	4016 G55C	S+R=Polster, Drahtstahl Chrom
Sessel	4016 G55S	S+R=Polster, Drahtstahl schwarz

### HABO Lounge

Ein Klassiker, wenn es um moderne Wohnbereiche geht  
Seniorengerechter Sitzkomfort. Mit hochwertigem, formstabilen Schaum gepolstert  
Gestell aus Massivholz in **Esche**, in verschiedenen Holzfarben und Bezügen erhältlich.



Sessel HABO Lounge 4014 G03

Hocker s. Seite 11



HABO Lounge 4014 G55C



HABO Lounge 4014 G55S

Drahtstahlgestell nur KS-Gleiter !

Bezeichnung	Mod.-Nr.	Ausführung
Sessel	4014 G03	S+R=Polster, Gestell Esche
Sessel	4014 G55C	S+R=Polster, Drahtstahl Chrom
Sessel	4014 G55S	S+R=Polster, Drahtstahl schwarz

## RUCA

Moderner Sessel für Aufenthalts- oder Wartebereiche mit einem Holzgestell oder einem Metallgestell verchromt oder schwarz, inkl. Standard-Kunststoff-Gleiter.  
Gestell aus Massivholz in **Esche**, in verschiedenen Holzfarben und Bezügen erhältlich.

89  
81  
76  
42 cm



RUCA 4013 G03



RUCA 4013 G55C



RUCA 4013 G55S

Drahtstahlgestell nur KS-Gleiter !		
Bezeichnung	Mod.-Nr.	Ausführung
Sessel	4013 G03	S+R=Polster, Gestell Esche
Sessel	4013 G55C	S+R=Polster, Gestell Chrom
Sessel	4013 G55S	S+R=Polster, Gestell schwarz

## QUADRA

Modernes Polstermöbel mit schwarzem **Metall Kufengestell aus Flachstahl**, inkl. Standard-Filz-Gleiter.  
In verschiedenen Bezügen erhältlich.



Kufengestell schwarz

73  
s. unten  
82  
49 cm



QUADRA 91887-2



QUADRA 91887-1

Metallgestell nur Filz-Gleiter !			
Bezeichnung	Mod.-Nr.	Ausführung	Breite
Sessel	91887-1	S+R=Polster	89
2-Sitzer	91887-2	S+R=Polster	179
3-Sitzer	91887-3	S+R=Polster	229



87  
s. unten  
75  
45 cm



OLMO 1 91901-2



### OLMO 1

Gemütliche bequeme Polstermöbel  
Seniorengerechter Sitzkomfort. Mit hochwertigem, formstabilen Schaum gepolstert  
Stollen aus Massivholz in Buche, in verschiedenen Holzfarben und Bezügen erhältlich.

87  
s. unten  
75  
45 cm



OLMO 2 91902-3

### OLMO 2

Gemütliche bequeme Polstermöbel mit hoher Rückenlehne.  
Seniorengerechter Sitzkomfort. Mit hochwertigem, formstabilen Schaum gepolstert  
Stollen aus Massivholz in Buche, in verschiedenen Holzfarben und Bezügen erhältlich.



OLMO 1 91901-1



OLMO 2 91902-1



Bezeichnung	Mod.-Nr.	Ausführung	Breite
Sessel	91901-1	S+R=Polster	64
2-Sitzer	91901-2	S+R=Polster	120
3-Sitzer	91901-3	S+R=Polster	174

Bezeichnung	Mod.-Nr.	Ausführung	Breite
Sessel	91902-1	S+R=Polster	64
2-Sitzer	91902-2	S+R=Polster	120
3-Sitzer	91902-3	S+R=Polster	174



**BALI**

Gemütliche bequeme Polstermöbel  
Seniorenrechtlicher Sitzkomfort. Mit hochwertigem, formstabilen Schaum gepolstert  
Stollen aus Massivholz in Buche, in verschiedenen Holzfarben und Bezügen erhältlich.



NANTES 91816-2



NANTES 91816-1

**NANTES**

Gemütliche bequeme Polstermöbel mit hoher Rückenlehne.  
Seniorenrechtlicher Sitzkomfort. Mit hochwertigem, formstabilen Schaum gepolstert  
Stollen aus Massivholz in Buche, in verschiedenen Holzfarben und Bezügen erhältlich.



BALI 91791-1



BALI 91791-3

h  
91  
A  
s. unten  
h  
76  
h  
46 cm



NANTES 91816-1

h  
101  
A  
s. unten  
h  
59  
h  
47 cm

Bezeichnung	Mod.-Nr.	Ausführung	Breite
Sessel	91791-1	S+R=Polster	74
2-Sitzer	91791-2	S+R=Polster	126
3-Sitzer	91791-3	S+R=Polster	176

Bezeichnung	Mod.-Nr.	Ausführung	Breite
Sessel	91816-1	S+R=Polster	67
2-Sitzer	91816-2	S+R=Polster	132



TARA 91880-H



MAILO 91882-2



MAILO 91882-1



TARA

Polstermöbel mit komfortabler Rückenhöhe.  
Gestell aus Buche Massivholz, in verschiedenen Holzfarben und Bezügen erhältlich.

MAILO

Polstermöbel mit komfortabler Rückenhöhe mit quadratisch gestepptem Rücken.  
Gestell aus Buche Massivholz, in verschiedenen Holzfarben und Bezügen erhältlich.



TARA 91880-1



TARA 91880-2



MAILO 91882-H



Bezeichnung	Mod.-Nr.	Ausführung	Breite
Sessel	91880-1	S+R=Polster	71
2-Sitzer	91880-2	S+R=Polster	173
3-Sitzer	91880-3	S+R=Polster	211
Hocker	91880-H	S=Polster	

Bezeichnung	Mod.-Nr.	Ausführung	Breite
Sessel	91882-1	S+R=Polster	74
2-Sitzer	91882-2	S+R=Polster	176
3-Sitzer	91882-3	S+R=Polster	222
Hocker	91882-H	S=Polster	

 81  
 s. unten  
 85  
 48 cm



CASSINO 91713

CASSINO

Gemütliche bequeme Polstermöbel. Seniorengerechter Sitzkomfort. Mit hochwertigem, formstabilen Schaum gepolstert. Stollen aus Massivholz in Buche, in verschiedenen Holzfarben und Bezügen erhältlich.



CASSINO 91711



CASSINO 91712

Bezeichnung	Mod.-Nr.	Ausführung	Breite
Sessel	91711	S+R=Polster	83
2-Sitzer	91712	S+R=Polster	168
3-Sitzer	91713	S+R=Polster	200

 78  
 s. unten  
 71  
 44 cm



AMIENS

Elegante kleine Sitzgruppe mit geschlossenen Holzarmlehnen. Gestell aus Buche Massivholz, in verschiedenen Holzfarben und Bezügen erhältlich.



AMIENS 91819-1



AMIENS 91819-2

Bezeichnung	Mod.-Nr.	Ausführung	Breite
Sessel	91819-1	S+R=Polster	68
2-Sitzer	91819-2	S+R=Polster	121



### MOLA 2

Gemütliche bequeme Polstermöbel  
 Seniorengerechter Sitzkomfort. Mit hochwertigem, formstabilen Schaum gepolstert  
 Stollen aus Massivholz in Buche, in verschiedenen Holzfarben und Bezügen erhältlich



MOLA 2 91781-1



MOLA 2 91781-2

78  
 s. unten  
 72  
 47 cm

Bezeichnung	Mod.-Nr.	Ausführung	Breite
Sessel	91781-1	S+R=Polster	80
2-Sitzer	91781-2	S+R=Polster	140

### RIVA

Gemütliche bequeme Polstermöbel  
 Seniorengerechter Sitzkomfort. Mit hochwertigem, formstabilen Schaum gepolstert  
 Stollen aus Massivholz in Buche, in verschiedenen Holzfarben und Bezügen erhältlich



RIVA 91324



RIVA 91325

84  
 s. unten  
 72  
 47 cm

Bezeichnung	Mod.-Nr.	Ausführung	Breite
Sessel	91324	S+R=Polster	74
2-Sitzer	91325	S+R=Polster	130



AZUR 91898-1

AZUR 91898-2

### AZUR

Gemütliche bequeme Polstermöbel mit hoher Rückenlehne. Seniorengerechter Sitzkomfort. Mit hochwertigem, formstabilen Schaum gepolstert. Stollen aus Massivholz in Buche, in verschiedenen Holzfarben und Bezügen erhältlich.



WALES 91788-3

### WALES

In diesen Möbeln können Sie stilvoll verweilen. Gestell aus Buche Massivholz, in verschiedenen Holzfarben und Bezügen erhältlich.

96  
s. unten  
78  
51 cm



AZUR 91898-1

101  
s. unten  
80  
47 cm



WALES 91788-1

49  
s. unten  
52  
49 cm



WALES 91788-H

Bezeichnung	Mod.-Nr.	Ausführung	Breite
Sessel	91898-1	S+R=Polster	72
2-Sitzer	91898-2	S+R=Polster	128

Bezeichnung	Mod.-Nr.	Ausführung	Breite
Sessel	91788-1	S+R=Polster	78
Sofa	91788-3	S+R=Ppolster	180
Hocker	91788-H	S=Polster	52



91  
s. unten  
80  
48 cm

### RETRO

Erleben Sie den Stil der 70er Jahre.  
Im Rücken seitliche Zierknöpfe.  
Gestell aus Buche Massivholz, Holzfarbton lt. Hauskollektion, in verschiedenen Bezügen erhältlich.



91  
s. unten  
80  
48 cm

RETRO 91793-1



Bezeichnung	Mod.-Nr.	Ausführung	Breite
Sessel	91793-1	S+R=Polster	71
2-Sitzer	91793-2	S+R=Polster	162



MAROS 91897-2

### MAROS

Gemütliche Sitzgruppe. in klassischem Look mit geformter Rückenlehne.  
Metallstollen schwarz, in verschiedenen Bezügen erhältlich.



MAROS 91897-1



85  
s. unten  
80  
45 cm

Bezeichnung	Mod.-Nr.	Ausführung	Breite
Sessel	91897-1	S+R=Polster	73
2-Sitzer	91897-2	S+R=Polster	163

102  
78  
78  
49 cm

WIEN 91780-1



WIEN 91780-H

49  
52  
52  
52 cm



CLUB 91895-3

70  
s. unten  
90  
45 cm

WIEN

Gemütlicher Polstersessel zum entspannten Ausruhen  
Seniorengerechter Sitzkomfort. Mit hochwertigem, formstabilen Schaum gepolstert.  
Stollen aus Massivholz in Buche, in verschiedenen Holzfarben und Bezügen erhältlich.

CLUB

Gemütliche Polstermöbel im klassischen englischen Stil.  
FüÙe aus Massivholz in Buche, in verschiedenen Holzfarben und Bezügen erhältlich.



CLUB 91895-1



CLUB 91895-2

Bezeichnung	Mod.-Nr.	Ausführung	Breite
Sessel	91832-1	S+R=Polster	78
Hocker	91780-H	S=Polster	55

Bezeichnung	Mod.-Nr.	Ausführung	Breite
Sessel	91895-1	S+R=Polster	100
2-Sitzer	91895-2	S+R=Polster	170
3-Sitzer	91895-3	S+R=Polster	210





NAPOLI 91817-1



NAPOLI 91817-2

## NAPOLI

Elegante kleine Sitzgruppe  
Seniorenrechtlicher Sitzkomfort. Mit hochwertigem, formstabilen Schaum gepolstert  
Stollen aus Massivholz in Buche, in verschiedenen Holzfarben und Bezügen erhältlich.



NAPOLI 91817-1

86  
s. unten  
63  
49 cm

Bezeichnung	Mod.-Nr.	Ausführung	Breite
Sessel	91817-1	S+R=Polster	68
2-Sitzer	91817-2	S+R=Polster	135



## NEW YORK

Halbhohe Rückenlehne mit Dekonaht in attraktiver, runder Form.  
Gestell aus Buche Massivholz, in verschiedenen Holzfarben und Bezügen erhältlich.



NEW YORK 91769-1

76  
s. unten  
65  
46 cm

Bezeichnung	Mod.-Nr.	Ausführung	Breite
Sessel	91769-1	S+R=Polster	65
2-Sitzer	91769-2	S+R=Polster	126

## SUMA Versteilsessel 91812

Versteilsessel mit mechanischer Verstellung, Sitz- und Liegeposition. Seniorengerechter Sitzkomfort. Mit hochwertigem, formstabilen Schaum gepolstert in verschiedenen Bezügen erhältlich, optional: Rollen und Schiebegriff

121  
61  
86  
52 cm



SUMA 91812

## RELAX Versteilsessel 91858

Versteilsessel mit mechanischer Verstellung, Sitz- und Liegeposition. Seniorengerechter Sitzkomfort. Mit hochwertigem, formstabilen Schaum gepolstert in verschiedenen Bezügen erhältlich, optional: Rollen und Schiebegriff

120  
64  
78  
46 cm



RELAX 91858



Z-R75



Z-R100neu



Z-SG

Bezeichnung	Mod.-Nr.	Ausführung
Versteilsessel	91812	Gestell Buche
MP	91812-Z-R75	Rollen 75 mm
MP	91812-Z-R100neu	Rollen 100 mm
MP	91812-Z-SG	Schiebegriff



Z-R75



Z-R100neu



Z-SG

Bezeichnung	Mod.-Nr.	Ausführung
Versteilsessel	91858	Gestell Buche
MP	91858-Z-R75	Rollen 75 mm
MP	91858-Z-R100neu	Rollen 100 mm
MP	91858-Z-SG	Schiebegriff

## RELAX Verstelessel 91854

Verstelessel mit mechanischer Verstellung, Sitz- und Liegeposition  
Seniorengerechter Sitzkomfort. Mit hochwertigem, formstabilen Schaum gepolstert  
in verschiedenen Bezügen erhältlich, optional: Rollen und Schiebegriff

120  
63  
87  
50 cm



RELAX 91854



Z-R75



Z-R100neu



Z-SG

Bezeichnung	Mod.-Nr.	Ausführung
Verstelessel	91854	Gestell Buche
MP	91854-Z-R75	Rollen 75 mm
MP	91854-Z-R100neu	Rollen 100 mm
MP	91854-Z-SG	Schiebegriff

## RELAX Verstelessel 91814

Verstelessel mit mechanischer Verstellung, Sitz- und Liegeposition  
Seniorengerechter Sitzkomfort. Mit hochwertigem, formstabilen Schaum gepolstert  
in verschiedenen Bezügen erhältlich, optional: Rollen und Schiebegriff

120  
67  
77  
50 cm



RELAX 91814



Z-R75



Z-R100neu



Z-SG

Bezeichnung	Mod.-Nr.	Ausführung
Verstelessel	91814	Buche Stollen
MP	91814-Z-R75	Rollen 75 mm
MP	91814-Z-R100neu	Rollen 100 mm
MP	91814-Z-SG	Schiebegriff

## RELAX Verstellsessel 91890

Verstellsessel mit mechanischer Verstellung, Sitz- und Liegeposition  
Seniorengerechter Sitzkomfort. Mit hochwertigem, formstabilen Schaum gepolstert  
in verschiedenen Bezügen erhältlich, optional Rollen und Schiebegriff



110  
64  
78  
46 cm

RELAX 91890

## RELAX Verstellsessel 91891

Verstellsessel mit mechanischer Verstellung, Sitz- und Liegeposition  
Seniorengerechter Sitzkomfort. Mit hochwertigem, formstabilen Schaum gepolstert  
in verschiedenen Bezügen erhältlich, optional Rollen und Schiebegriff



120  
72  
78  
46 cm

RELAX 91891



Z-R75



Z-R100neu



Z-SG

Bezeichnung	Mod.-Nr.	Ausführung
Verstellsessel	91890	Buche Stollen
MP	91890-Z-R75	Rollen 75 mm
MP	91890-Z-R100neu	Rollen 100 mm
MP	91890-Z-SG	Schiebegriff



Z-R75



Z-R100neu



Z-SG

Bezeichnung	Mod.-Nr.	Ausführung
Verstellsessel	91891	Buche Stollen
MP	91891-Z-R75	Rollen 75 mm
MP	91891-Z-R100neu	Rollen 100 mm
MP	91891-Z-SG	Schiebegriff

**RELAX Versteilsessel 91851 elektrisch verstellbar - 2 Motoren**  
**91852 elektrisch verstellbar mit Aufstehhilfe - 2 Motoren**

Versteilsessel mit stufenloser **elektrischer** Verstellung  
 Seniorengerechter Sitzkomfort. Mit hochwertigem, formstabilen Schaum gepolstert  
 in verschiedenen Bezügen erhältlich, Lieferung ohne Nackenkissen  
 Optional: Rollen und Schiebegriff, abnehmbare Akku mit kabellosem Handschalter



RELAX 91851

**RELAX Versteilsessel 91810 - 2 Motoren**

Versteilsessel mit stufenloser **elektrischer** Verstellung und **Aufstehhilfe**  
 Seniorengerechter Sitzkomfort. Mit hochwertigem, formstabilen Schaum gepolstert.  
 in verschiedenen Bezügen erhältlich



RELAX 91810

120  
67  
77  
50 cm

VERSTELLESEL



RELAX 91852



Z-R75



Z-R100neu



Z-SG

Bezeichnung	Mod.-Nr.	Ausführung
Versteilsessel	91851	Buche Stollen
Sessel	91852	Versteilsessel m. Aufstehhilfe
MP	9185X-Z-R75	Rollen 75 mm
MP	9185X-Z-R100neu	Rollen 100 mm
MP	9185X-Z-SG	Schiebegriff



**Sessel mit Standard Kunststofffuß  
keine anderen Gleiter lieferbar**

Bezeichnung	Mod.-Nr.	Ausführung
Versteilsessel	91810	mit Aufstehhilfe

Hocker SKY

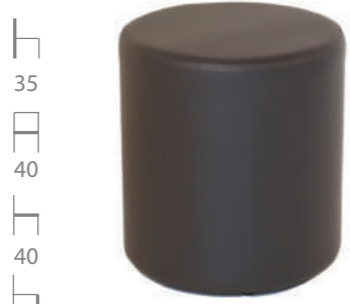
Vollpolsterhocker, in verschiedenen Größen und Bezügen erhältlich.



SKY 22186-120



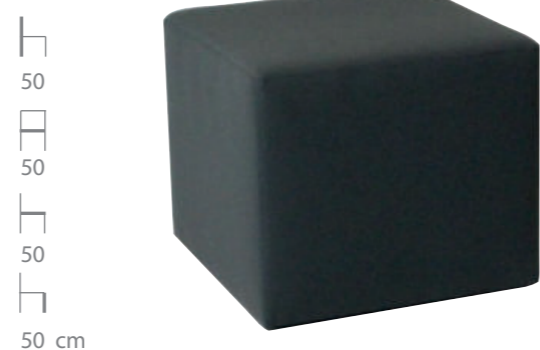
SKY 22186-100



SKY 22188-35



SKY 22187-45



SKY 22187-50

Sonderanfertigungen möglich !

Bezeichnung	Mod.-Nr.	Ausführung
Hocker	22187-45	Vollpolster
Hocker	22187-50	Vollpolster
Hocker	22186-060	Vollpolster Ellipse 60/30 cm
Hocker	22186-100	Vollpolster Ellipse 100/40 cm
Hocker	22186-120	Vollpolster Ellipse 120/50 cm
Hocker	22188-35	d=40 cm, Höhe 35 cm
Hocker	22188-45	d=40 cm, Höhe 45 cm

Bei allen Hocker Modellen können nur Standard-Kunststoffgleiter verwendet werden !

IMPRESSIONEN



## BODA

Moderner Stuhlsessel für Aufenthalts- oder Wartebereiche mit einem Holzgestell oder einem Metallgestell verchromt oder schwarz, inkl. Standard-Kunststoff-Gleiter.  
Gestell aus Massivholz in **Esche**, Metallgestell Chrom oder schwarz, in verschiedenen Holzfarben und Bezügen erhältlich.



80  
57  
58  
48 cm

BODA 4003 G01



BODA 4003 G30S



BODA 4003 G30C

Metallgestell nur KS-Gleiter !

Bezeichnung	Mod.-Nr.	Ausführung
AL-Stuhl	4003 G01	S+R=Polster, Gestell Esche
AL-Stuhl	4003 G30C	S+R=Polster, Gestell Chrom
AL-Stuhl	4003 G30S	S+R=Polster, Gestell schwarz

## FALUN

Moderner Stuhlsessel für Aufenthalts- oder Wartebereiche mit einem Holzgestell oder einem Metallgestell verchromt oder schwarz, inkl. Standard-Kunststoff-Gleiter.  
Gestell aus Massivholz in **Buche**, Metallgestell Chrom oder schwarz, in verschiedenen Holzfarben und Bezügen erhältlich.



83  
61  
61  
46 cm

FALUN 4007 G01



FALUN 4007 G30S



FALUN 4007 G30C

Metallgestell nur KS-Gleiter !

Bezeichnung	Mod.-Nr.	Ausführung
AL-Stuhl	4007 G01	S+R=Polster, Gestell Buche
AL-Stuhl	4007 G30C	S+R=Polster, Gestell Chrom
AL-Stuhl	4007 G30S	S+R=Polster, Gestell schwarz

## HABO

Moderner Stuhlsessel für Aufenthalts- oder Wartebereiche mit einem Holzgestell oder einem Metallgestell verchromt oder schwarz, inkl. Standard-Kunststoff-Gleiter.  
Gestell aus Massivholz in **Esche**, in verschiedenen Holzfarben und Bezügen erhältlich.



HABO 4005 G01

84  
60  
60  
47 cm



HABO 4005 G30C



HABO 4005 G30S

Metallgestell nur KS-Gleiter !

Bezeichnung	Mod.-Nr.	Ausführung
AL-Stuhl	4005 G01	S+R=Polster, Gestell Esche
AL-Stuhl	4005 G30C	S+R=Polster, Gestell Chrom
AL-Stuhl	4005 G30S	S+R=Polster, Gestell schwarz

## ROVA

Moderner Stuhlsessel für Aufenthalts- oder Wartebereiche mit einem Holzgestell oder einem Metallgestell verchromt oder schwarz, inkl. Standard-Kunststoff-Gleiter.  
Gestell aus Massivholz in **Buche**, in verschiedenen Holzfarben und Bezügen erhältlich.



ROVA 4017 G02

87  
58  
63  
49 cm



ROVA 4017 G50S



ROVA 4017 G50C

Metallgestell nur KS-Gleiter !

Bezeichnung	Mod.-Nr.	Ausführung
AL-Stuhl	4017 G02	S+R=Polster, Gestell Buche
AL-Stuhl	4017 G50C	S+R=Polster, Gestell Chrom
AL-Stuhl	4017 G50S	S+R=Polster, Gestell schwarz





80  
55,5  
56,5  
50,5 cm

ORO 13508A-Ei

MODUS

Designorientierter Vollpolsterstuhl.  
Gestell aus **Buche oder Eiche Massivholz**, in verschiedenen Holzfarben und Bezügen erhältlich.

ORO

Designorientierter Vollpolsterstuhl.  
Gestell aus **Buche oder Eiche Massivholz**, in verschiedenen Holzfarben und Bezügen erhältlich.



85  
59  
62  
50 cm

MODUS 13507



85  
61  
64  
50 cm

MODUS 13507A



85  
49  
58  
49 cm

ORO 13508

Bezeichnung	Mod.-Nr.	Ausführung
Stuhl	13507	S+R=Polster, Buche
Stuhl	13507-Ei	S+R=Polster, Eiche
AL-Stuhl	13507A	S+R=Polster, Buche
AL-Stuhl	13507A-Ei	S+R=Polster, Eiche

Bezeichnung	Mod.-Nr.	Ausführung
Stuhl	13508	S+R=Polster, Buche
Stuhl	13508-Ei	S+R=Polster, Eiche
AL-Stuhl	13508A	S+R=Polster, Buche
AL-Stuhl	13508A-Ei	S+R=Polster, Eiche



RONDO

Vollpolsterschale auf Metallgestell.  
Gestell aus **Rundrohr d=15 mm schwarz**, inkl. Standard-Kunststoffgleiter.  
In verschiedenen Bezügen erhältlich.



79  
58  
60  
52 cm

RONDO 13511

Rundrohrgestell nur KS-Gleiter!

Bezeichnung	Mod.-Nr.	Ausführung
AL-Stuhl	13511	S+R=Polster



COSA 13499A

84  
61  
63  
48 cm

COSA

Stuhl und Armlehnstuhl gepolstert.  
Gestell aus **Buche oder Eiche**, inkl. Kunststoffgleiter.  
In verschiedenen Holzfarben und Bezügen erhältlich.



86  
45  
56  
48 cm

COSA 13499



Bezeichnung	Mod.-Nr.	Ausführung
Stuhl	13499	S+R=Polster, Buche
AL-Stuhl	13499A	S+R=Polster, Buche
Stuhl	13499-Ei	S+R=Polster, <b>Eiche</b>
AL-Stuhl	13499A-Ei	S+R=Polster, <b>Eiche</b>



ORLANDO

Hochwertiger und eleganter Vollpolsterstuhl mit Nosagfederung für besten Sitzkomfort. Gestell aus Buche Massivholz, in verschiedenen Holzfarben und Bezügen erhältlich.



h 101  
A 47,5  
h 61  
h 51 cm

ORLANDO 14308



h 101  
A 54,5  
h 61  
h 51 cm

ORLANDO 14308A

Bezeichnung	Mod.-Nr.	Ausführung
Stuhl	14308	S+R=Polster
AL-Stuhl	14308A	S+R=Polster

h 87  
A 48  
h 61  
h 49 cm



PADUA 13520

PADUA

Elegant moderner Restaurantstuhl mit hohem Sitzkomfort. Gestell aus Buche Massivholz, in verschiedenen Holzfarben und Bezügen erhältlich.



h 81  
A 57  
h 63  
h 49 cm

PADUA 13520A

Bezeichnung	Mod.-Nr.	Ausführung
Stuhl	13520	S+R=Polster
AL-Stuhl	13520A	S+R=Polster



DENIA

Polsterstuhl mit offener und geschlossener Armlehne.  
Gestell aus Buche Massivholz, in verschiedenen Holzfarben und Bezügen erhältlich.



89  
60  
61  
49 cm

DENIA 14304A1



89  
60  
61  
49 cm

DENIA 14304A2

Bezeichnung	Mod.-Nr.	Ausführung
AL-Stuhl	14304A1	S+R=Polster, offene Holz-Armlehne
AL-Stuhl	14304A2	S+R=Polster, geschlossene Holz-Armlehne



MIDLAND

Armlehnstuhl mit Mikrotaschenfederkern und Polstergurte im Rücken für allerbesten Sitzkomfort.  
Gestell und aufgelegte Armlehnen aus Buche Massivholz, in verschiedenen Holzfarben und Bezügen erhältlich.



83,5  
59,5  
62  
50 cm

MIDLAND 14310A



Bezeichnung	Mod.-Nr.	Ausführung
AL-Stuhl	14310A	S+R=Polster

108  
54  
66  
50 cm



BRIGHTON 13485



### BRIGHTON

Elegant moderner Restaurantstuhl mit hohem Sitzkomfort  
Gestell aus Buche Massivholz, in verschiedenen Holzfarben und Bezügen erhältlich.

91  
64  
64  
50 cm



BRIGHTON 13486A



Bezeichnung	Mod.-Nr.	Ausführung
Stuhl	13485	S+R=Polster, Rücken mit Knöpfen
AL-Stuhl	13486A	S+R=Polster, Rücken mit Knöpfen



CARDIFF 13498

### CARDIFF

Elegant moderner Restaurantstuhl mit Polsterrolle am Rücken.  
Gestell aus Buche Massivholz, in verschiedenen Holzfarben und Bezügen erhältlich.

91  
50  
70  
46 cm



CARDIFF 13498A

Bezeichnung	Mod.-Nr.	Ausführung
Stuhl	13498	S+R=Polster, Rücken mit Knöpfen
AL-Stuhl	13498A	S+R=Polster, Rücken mit Knöpfen

91  
60  
70  
46 cm

89  
44  
55  
47 cm



SIENA 13522



89  
61  
61  
48 cm



SIENA 13522A

89  
58  
60  
47 cm



RAVENNA 13526A

89  
58  
60  
47 cm



RAVENNA 13527A



SIENA

Elegant moderne Stühle in 2 verschiedenen Höhen.  
Gestell aus Buche Massivholz, in verschiedenen Holzfarben und Bezügen erhältlich.

RAVENNA

Zeitlose moderne Armlehnstühle mit hohem Sitzkomfort  
Gestell aus Buche Massivholz, in verschiedenen Holzfarben und Bezügen erhältlich.

101  
44  
55  
47 cm



SIENA 13524



101  
61  
64  
48 cm



SIENA 13524A

101  
58  
63  
47 cm



RAVENNA 13528A

101  
58  
63  
47 cm



RAVENNA 13529A



Bezeichnung	Mod.-Nr.	Ausführung
Stapelstuhl	13522	S+R=Polster, Höhe 89 cm
AL-Stuhl	13522A	S+R=Polster Höhe 89 cm
Stapelstuhl	13524	S+R=Polster, Höhe 101 cm
AL-Stuhl	13524A	S+R=Polster Höhe 101 cm

Bezeichnung	Mod.-Nr.	Ausführung
AL-Stuhl	13526A	S+R=Polster, Höhe 89 cm
AL-Stapelstuhl	13527A	S+R=Polster Höhe 89 cm
AL-Stuhl	13528A	S+R=Polster, Höhe 101 cm
AL-Stapelstuhl	13529A	S+R=Polster Höhe 101 cm



CORNER 14330



CORNER 14330A

**CORNER**

Vielseitiger **stapelbarer** Stuhl mit gebogener Rückenlehne.  
Gestell aus Buche Massivholz, in verschiedenen Holzfarben und Bezügen erhältlich.



CORNER 14331



CORNER 14331A

Bezeichnung	Mod.-Nr.	Ausführung
Stapelstuhl	14330	S=Polster, R=Holz
AL-Stapelstuhl	14330A	S=Polster, R=Holz
Stapelstuhl	14331	S+R=Polster
AL-Stapelstuhl	14331A	S+R=Polster



**TARO**

Bequemer **stapelbarer** Stuhl mit hohem Sitzkomfort. Armlehne vorne und seitlich mit Metallhülse befestigt.  
Gestell aus Buche Massivholz, in verschiedenen Holzfarben und Bezügen erhältlich.



TARO 14325



TARO 14325A

Bezeichnung	Mod.-Nr.	Ausführung
Stapelstuhl	14325	S+R=Polster
AL-Stapelstuhl	14325A	S+R=Polster

## FINO

Klassischer **stapelbarer** Restaurantstuhl mit 2 Rückenvarianten.  
Gestell aus Buche Massivholz, in verschiedenen Holzfarben und Bezügen erhältlich.



FINO 13200A

optional : Griffloch



FINO 13200

Bezeichnung	Mod.-Nr.	Ausführung
Stapelstuhl	13200	S+R Polster, 3/4 Rücken
AL-Stapelstuhl	13200A	S+R Polster, 3/4 Rücken
Stapelstuhl	13201	S+R Polster
AL-Stapelstuhl	13201A	S+R Polster
MP		Rücken mit Griffloch

## TURIN

Klassischer **stapelbarer** Restaurantstuhl mit 2 Rückenvarianten.  
Gestell aus Buche Massivholz, in verschiedenen Holzfarben und Bezügen erhältlich.



TURIN 13204



TURIN 13205

Bezeichnung	Mod.-Nr.	Ausführung
Stapelstuhl	13204	S+R Polster
AL-Stapelstuhl	13204A	S+R Polster
Stapelstuhl	13205	S+R Polster, Griffzone
AL-Stapelstuhl	13205A	S+R Polster, Griffzone



TURIN 13205A



PALA

Klassischer **stapelbarer** Restaurantstuhl mit verschiedenen Rückenvarianten.  
Gestell aus Buche Massivholz, in verschiedenen Holzfarben und Bezügen erhältlich.



PALA 14323



PALA 14323A



PALA 14322



PALA 14322A



PRATO

Moderner stapelbarer Mehrzweckstuhl.  
Gestell aus Buche Massivholz, in verschiedenen Holzfarben und Bezügen erhältlich.



PRATO 14190A



PRATO 14190A



Bezeichnung	Mod.-Nr.	Ausführung
Stapelstuhl	14323	S+R=Polster
AL-Stapelstuhl	14323A	S+R=Polster
Stapelstuhl	14322	S+R=Polster, Griffzone
AL-Stapelstuhl	14322A	S+R=Polster, Griffzone

Bezeichnung	Mod.-Nr.	Ausführung
AL-Stapelstuhl	14190A	S=Polster, R= Holz

## INNO + SEDI

Stapelbare Stuhlserien mit Metallgestell.  
Gestelle schwarz oder aluminiumfarbig pulverbeschichtet, auch in verchromt oder Satiniert verchromt lieferbar.  
inkl. Standard-Kunststoffgleiter



INNO 13458



SEDI 13457-HS



SEDI 13452-HS

### AL-Stühle auf Anfrage

Bezeichnung	Mod.-Nr.	Ausführung
Stapelstuhl	13458-HS	Holzschale Buche, S=Holz, Gestell 20x20 mm
Stapelstuhl	13458	Holzschale Buche, S=Polster, Gestell 20x20 mm
Stapelstuhl	13457-HS	Holzschale Buche, S=Holz, Gestell Rundrohr d=15x1,5 mm
Stapelstuhl	13457	Holzschale Buche, S=Polster, Gestell Rundrohr d=15x1,5 mm
Stapelstuhl	13452-HS	Holzschale Buche, S=Holz, Gestell Drahtstahl d= 11mm
Stapelstuhl	13452	Holzschale Buche, S=Polster, Gestell Drahtstahl d= 11mm
	-----Z-CR	Gestell verchromt
	-----Z-CRsa	Gestell satiniert verchromt

## SUMA

Stapelbarer Stuhl mit Griffzone im Rückenbereich.  
Gestell aus Buche Massivholz, Armlehne in Schichtholz, in verschiedenen Holzfarben und Bezügen erhältlich.



SUMA 13423



SUMA 13423A



SUMA 13424A

### Stühle bis 200 kg belastbar

Bezeichnung	Mod.-Nr.	Ausführung
Stapelstuhl	13423	S+R=Polster
AL-Stapelstuhl	13423A	S+R=Polster
Halbhochlehner	13424A	S+R=Polster

# CALMO

Stapelbarer Stuhl mit Griffzone im Rückenbereich.  
Gestell aus **Buche** Massivholz, in verschiedenen Holzfarben und Bezügen erhältlich.




86  
48  
60  
46 cm

CALMO 13495 



86  
56  
60  
46 cm

CALMO 13495A 



96  
56  
60  
46 cm

CALMO 13496A 

### Stühle bis 200 kg belastbar

Bezeichnung	Mod.-Nr.	Ausführung
Stapelstuhl	13495	S+R=Polster
AL-Stapelstuhl	13495A	S+R=Polster
Halbhochlehner	13496A	S+R=Polster



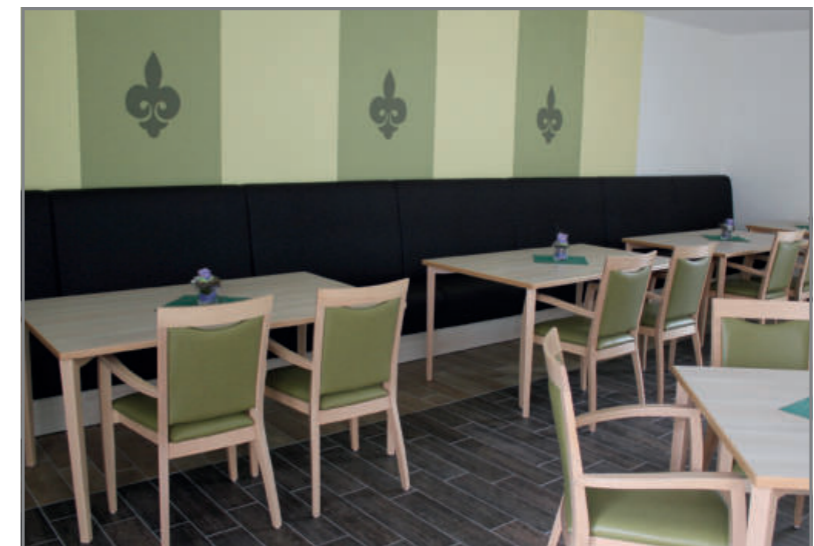
**SONDERANFERTIGUNG von BÄNKEN**

Hier finden Sie einige Beispiele der von uns realisierten Sonderbänke



**SONDERANFERTIGUNG von BÄNKEN**

Hier finden Sie einige Beispiele der von uns realisierten Sonderbänke



## SPIRO

Zargengestell aus Massivholz Buche. Die Bank wird in gewünschter Länge nach Laufmeter produziert. Lieferbar auch als L- und U-Bank, in verschiedenen Holzfarben und Bezügen erhältlich.

92  
lfm  
62  
47 cm



SPIRO 9024

92  
lfm  
62  
49 cm



SPIRO 9025

92  
s. unten  
62  
48 cm



SPIRO 9026

Bezeichnung	Mod.-Nr.	Ausführung
Bank	9024	S= Buche massiv und gekehlt, R= Massivriegel
Bank	9025	S=Polster aufgelegt R=Massivriegel
Bank	9026	S=Buchenrahmen, eingelegte Polster R= Massivriegel
MP	902X-Z-31	90° Standard Bankecke
MP	BA-34	Schmiege /Sonderwinkel

## GOTLAND

Zargengestell aus **Massivholz Buche oder Eiche**. Die Bank wird in gewünschter Länge nach Laufmeter produziert. Lieferbar auch als L- und U-Bank, in verschiedenen Holzfarben und Bezügen erhältlich.



108  
lfm  
69  
48 cm



GOTLAND 9932

Bezeichnung	Mod.-Nr.	Ausführung
Bank	9932	S+R= Polster Elemente aufgelegt, Gestell Buche
Bank	9932-Ei	S+R= Polster Elemente aufgelegt, Gestell Eiche
MP	Z-28	2 versch Stoffe oder Stoff m. Rapport/Strifen
MP	9932-Z-31	Schmiege /Sonderwinkel

## KANSAS

Bankwangen Buche furniert, Sitz und Rücken glatt gepolstert. In verschiedenen Holzfarben und Bezügen erhältlich.

100  
lfm  
63  
47 cm



KANSAS 9935



## TEXAS

Vollpolsterbank **wahlweise** mit Stollen in Buche massiv 70 x 70 mm, Sockel Buche furniert oder Sockel HPL-belegt lieferbar. Diese Bank ist lieferbar als gerade Bank, L-Bank, U-Bank, Segmentbank oder auch als Rundbank. Zahlreiche Sonderausführungen möglich wie z. B. andere Höhen, geschwungene Rücken, gebogene Formen. in verschiedenen Holzfarben und Bezügen erhältlich.

100  
lfm  
65  
47 cm



TEXAS 9924

### Bezeichnung Mod.-Nr. Ausführung

Bank	<b>9935</b>	S+R= Polster glatt
Optionen	BA-20	Rücken mit senkrechter Steppung
	BA-21	Rücken mit horizontaler Steppung
	BA-22	Rücken handgelegter Rautenheftung
	BA-24	Rücken mit Quadratsteppung
	BA-10	Bankhöhe + 10 cm
	BA-11	Bankhöhe + 20 cm
	BA-12	Bankhöhe + 30 cm
	BA-13	Bankhöhe + 40 cm
	BA-15	Sitzhöhe 65 cm
	BA-16	Sitzhöhe 80 cm
	BA-44	Fußstange Edelstahl inkl. Stützen für gerade Bank
	BA-40	Rundbankausführung
	BA-34	Schmiege /Sonderwinkel
Z-28	2 versch. Stoffe oder Stoff m. Rapport/Streifen	



Glattpolster Standard



Pfeifensteppung BA-20



Rautenheftung handgelegt mit Knopfheftung BA-22



Quadratische Steppung BA-24

### Bezeichnung Mod.-Nr. Ausführung

Bank	<b>9924</b>	S+R= Polster glatt
Optionen	BA-20	Rücken mit senkrechter Steppung
	BA-21	Rücken mit horizontaler Steppung
	BA-22	Rücken handgelegter Rautenheftung
	BA-24	Rücken mit Quadratsteppung
	BA-10	Bankhöhe + 10 cm
	BA-11	Bankhöhe + 20 cm
	BA-12	Bankhöhe + 30 cm
	BA-13	Bankhöhe + 40 cm
	BA-25	Nackenstütze flach 20 cm
	BA-26	Nackenstütze flach 40 cm
	BA-03	Sockel 8 cm HPL-Edelstahloptik abgefräst
	BA-08	Massivstollen konisch per
	BA-081	Massivstollen konisch per
BA-15	Sitzhöhe 65 cm	
BA-16	Sitzhöhe 80 cm	
BA-44	Fußstange Edelstahl inkl. Stützen für gerade Bank	
BA-40	Rundbankausführung	
BA-34	Schmiege /Sonderwinkel	
Z-28	2 versch. Stoffe oder Stoff m. Rapport/Streifen	



Glattpolster Standard



Pfeifensteppung BA-20



Rautenheftung handgelegt mit Knopfheftung BA-22



Quadratische Steppung BA-24

## DALLAS

Lieferbar auch als L- und U-Bank, in verschiedenen Holzfarben und Bezügen erhältlich.

**wahlweise:** Sockel kunststoffbeschichtet, Dekor Egger U 999 ST2 schwarz, U 961 ST2 anthrazit, U 763 ST9 perlgrau, U156 ST9 sandbeige, W 980 ST2 platinweiß **oder** Sockel Buche furniert gebeizt nach Hauskollektion **oder** Buche Massivstollen 60 x 60 mm gebeizt nach Hauskollektion



DALLAS 9950  
Ausf. mit Sockel



DALLAS 9950  
Ausf. mit Buchenstollen

## DENVER

Vollpolsterbank **wahlweise** mit Stollen in Buche massiv 70 x 70 mm, Sockel Buche furniert oder Sockel HPL-belegt lieferbar. Diese Bank ist lieferbar als gerade Bank, L-Bank, U-Bank, Segmentbank oder auch als Rundbank. Zahlreiche Sonderausführungen möglich wie z. B. andere Höhen, geschwungene Rücken, gebogene Formen. in verschiedenen Holzfarben und Bezügen erhältlich.



DENVER 9925  
Standard glatt gepolstert



DENVER 9925  
Rücken mit Quadratsteppung

### Bezeichnung Mod.-Nr. Ausführung

Bank **9950** S+R= Polster glatt, Sitzkante schräg 15°

Bank **9955** S+R= Polster glatt, Sitzkante gerade

Optionen BA-20 Rücken mit senkrechter Steppung  
BA-21 Rücken mit horizontaler Steppung

BA-22 Rücken handgelegter Rautenheftung  
BA-24 Rücken mit Quadratsteppung

BA-10 Bankhöhe + 10 cm  
BA-11 Bankhöhe + 20 cm  
BA-12 Bankhöhe + 30 cm  
BA-13 Bankhöhe + 40 cm

BA-25 Nackenstütze flach 18 cm

BA-03 Sockel 8 cm HPL-Edelstahloptik abgefräst

BA-15 Sitzhöhe 65 cm  
BA-16 Sitzhöhe 80 cm  
BA-44 Fußstange Edelstahl inkl. Stützen für gerade Bank

BA-40 Rundbankausführung

BA-34 Schmiege /Sonderwinkel

BA-35 LED-Kanal in Bankabdeckung  
BA-8120 Trafo für LED Beleuchtung  
BA-36 Funksteckdose

Z-28 2 versch. Stoffe oder Stoff m. Rapport/Streifen



Glattpolster  
Standard



Pfeifensteppung  
BA-20



Rautenheftung handgelegt  
mit Knopfheftung  
BA-22



Quadratische Steppung  
BA-24

### Bezeichnung Mod.-Nr. Ausführung

Bank **9925** S+R= Polster glatt

Optionen BA-20 Rücken mit senkrechter Steppung  
BA-21 Rücken mit horizontaler Steppung

BA-22 Rücken handgelegter Rautenheftung  
BA-24 Rücken mit Quadratsteppung

BA-10 Bankhöhe + 10 cm  
BA-11 Bankhöhe + 20 cm  
BA-12 Bankhöhe + 30 cm  
BA-13 Bankhöhe + 40 cm

BA-25 Nackenstütze flach 20 cm  
BA-26 Nackenstütze flach 40 cm

BA-03 Sockel 8 cm HPL-Edelstahloptik abgefräst

BA-08 Massivstollen konisch per  
BA-081 Massivstollen konisch per

BA-15 Sitzhöhe 65 cm  
BA-16 Sitzhöhe 80 cm  
BA-44 Fußstange Edelstahl inkl. Stützen für gerade Bank

BA-40 Rundbankausführung

BA-34 Schmiege /Sonderwinkel

Z-28 2 versch. Stoffe oder Stoff m. Rapport/Streifen



Glattpolster  
Standard



Pfeifensteppung  
BA-20



Rautenheftung handgelegt  
mit Knopfheftung  
BA-22



Quadratische Steppung  
BA-24

Sitz- und Rückenpolster werkzeuglos demontierbar!

VK-Preise o. MWST

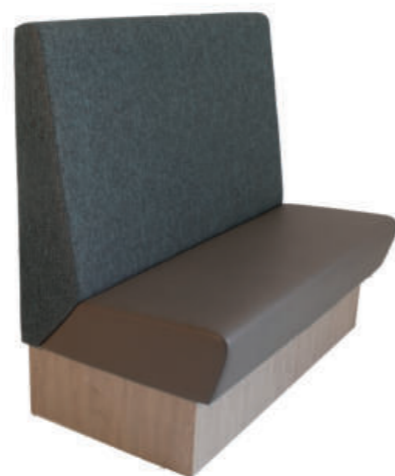
TOP

Lieferbar auch als L- und U-Bank, in verschiedenen Holzfarben und Bezügen erhältlich.

**wahlweise:** Sockel kunststoffbeschichtet, Dekor Egger U 999 ST2 schwarz, U 961 ST2 anthrazit, U 763 ST9 perlgrau, U156 ST9 sandbeige, W 980 ST2 platinweiß **oder** Sockel Buche funiert gebeizt nach Hauskollektion **oder** Buche Massivstollen 60 x 60 mm gebeizt nach Hauskollektion



TOP 9980  
Standard glatt gepolstert  
Abb. Sonderhöhe 120 cm



Bezeichnung	Mod.-Nr.	Ausführung
Bank	9980-095	S+R= Polster glatt, Höhe 95 cm
Bank	9980-120	S+R= Polster glatt, Höhe 120 cm
Optionen	BA-20	Rücken mit senkrechter Steppung
	BA-21	Rücken mit horizontaler Steppung
	BA-22	Rücken handgelegter Rautenheftung
	BA-24	Rücken mit Quadratsteppung
	BA-10	Bankhöhe + 10 cm
	BA-11	Bankhöhe + 20 cm
	BA-12	Bankhöhe + 30 cm
	BA-13	Bankhöhe + 40 cm
	BA-25	Nackenstütze flach 20 cm
	BA-26	Nackenstütze flach 40 cm
	BA-03	Sockel 8 cm HPL-Edelstahloptik abgefräst
	BA-08	Massivstollen konisch per
	BA-081	Massivstollen konisch per
	BA-15	Sitzhöhe 65 cm
	BA-16	Sitzhöhe 80 cm
	BA-44	Fußstange Edelstahl inkl. Stützen für gerade Bank
BA-40	Rundbankausführung	
BA-34	Schmiege /Sonderwinkel	
BA-35	LED-Kanal in Bankabdeckung	
BA-8120	Trafo für LED Beleuchtung	
BA-36	Funksteckdose	
Z-28	2 versch. Stoffe oder Stoff m. Rapport/Streifen	



Glattpolster Standard



Pfeifensteppung BA-20



Rautenheftung handgelegt mit Knopfheftung BA-22



Quadratische Steppung BA-24

Sitz- und Rückenpolster werkzeuglos demontierbar !

SOFT

Lieferbar auch als L- und U-Bank, in verschiedenen Holzfarben und Bezügen erhältlich.

**wahlweise:** Sockel kunststoffbeschichtet, Dekor Egger U 999 ST2 schwarz, U 961 ST2 anthrazit, U 763 ST9 perlgrau, U156 ST9 sandbeige, W 980 ST2 platinweiß **oder** Sockel Buche funiert gebeizt nach Hauskollektion **oder** Buche Massivstollen 60 x 60 mm gebeizt nach Hauskollektion. Sitzschaum schwer entflammbar.



SOFT 9972  
Ausf. mit Stollen



Bezeichnung	Mod.-Nr.	Ausführung
Bank	9972	S+R= Polster glatt, Höhe 110cm
Optionen	9972-Z-20	Rücken mit senkrechter Steppung
	9972-Z-21	Rücken mit horizontaler Steppung
	9972-Z-22	Rücken handgelegter Rautenheftung
	BA-24	Rücken mit Quadratsteppung
	BA-10	Bankhöhe + 10 cm
	BA-11	Bankhöhe + 20 cm
	BA-17	Rücken mit Knöpfen d=20mm, pro Knopf
	BA-15	Sitzhöhe 65 cm
	BA-16	Sitzhöhe 80 cm
	BA-40	Rundbankausführung
	BA-34	Schmiege /Sonderwinkel
	BA-35	LED-Kanal in Bankabdeckung
	BA-8120	Trafo für LED Beleuchtung
	BA-36	Funksteckdose
	9972-Z-29	Rücken: Schaum schwer entflammbar
	Z-28	2 versch. Stoffe oder Stoff m. Rapport/Streifen



Glattpolster Standard



Pfeifensteppung BA-20



Rautenheftung handgelegt mit Knopfheftung BA-22



Quadratische Steppung BA-24

Sitz- und Rückenpolster werkzeuglos demontierbar !



BANK Zubehör

Mod.-Nr.	Ausführung	
	<b>Bankabdeckung</b> Buche furniert oder HPL lt. Hauskollektion	
BA-811- ..	Breiten von 0 - 30 cm	per lfm
BA-8115	Lüftungsgitter 400 x 80 mm	Stck
BA-8116	Lüftungsgitter 500 x 80 mm	Stck

Mod.-Nr.	Ausführung	
	<b>Bank-Rückwand</b> Buche furniert oder HPL lt. Hauskollektion	
BA-RW- ...	Höhe von 0 - 150 cm	per lfm

Mod.-Nr.	Ausführung	
	<b>Bank-Rückwand</b> Spannteil gepolstert	
BA-RS- ...	Höhe von 0 - 150 cm	per lfm

ZUBEHÖR



Mod.-Nr.	Ausführung	
8802	<b>Blumenkasten</b> Höhe 82 cm 25-30 cm tief, Buche furniert	lfm
8860	Kunststoffeinsatz 60 cm	Stck
8880	Kunststoffeinsatz 80 cm	Stck
8810	Kunststoffeinsatz 100 cm	Stck
8804	<b>Raumteiler</b> Höhe 82 cm Ausf. wie vor, Buche furniert	lfm
8805	<b>Blumenkasten</b> Höhe 100 cm, 25-30cm tief, oben offen, Buche waagrecht furniert, Trennfuge umlaufend 15 mm breit in Edelstahloptik, Sockel 10 cm in Edelstahloptik	lfm
8806	<b>Raumteiler</b> Ausf.wie vor	lfm
8803	<b>Blumenkübel</b> H/B/T 39/39/39 cm Buche waagrecht furniert, Sockel mit 5 cm HPL-Edelstahloptik	lfm
8803-1	Kunststoffeinsatz H/B/T 32/38/38 cm	Stck
8899-60	<b>Rollen</b> für Blumenkasten/ Blumenkübel	Stck
	<b>Blumenkasten /Raumteiler Ausf. HPL auf Anfrage</b>	
8901	Garderobenständer mit 8 Doppelhaken, Gestell Buche H/B/T 180/47/47 cm	
8905	Zierkissen 40 x 40 cm	

Sie suchen Möbel für Wohnzimmer und Aufenthaltsbereiche ?

Wir fertigen individuelle Möbel nach Ihren Vorstellungen !



Serie 682



6820040H072



Fußring



6824040H072



6827848H072

Doppel-Säulengestell: Fußring wird als ovaler Ring ausgeführt

TISCHGESTELLE Serie 682

pulverbeschichtet mit runder Metallsäule

Stahl-Bodenplatte 8 mm inkl. höhenverstellbare Kunststoffgleiter.  
Säule rund d= 80 mm, Kopfplatte tiefgezogen 300 x 300 mm,  
Gestell pulverbeschichtet wahlweise RAL 9005 schwarz, RAL 9006 aluminiumfarbig oder RAL 9010 weiss.

Bezeichnung	Mod.-Nr.	Ausführung	Höhe	für Tischplatten bis
Gestell	6820040H072	<b>Sockel d=400 mm, 1 Säule</b> Standardhöhe	72 cm	d= 70 cm
Gestell	6820040H107 TI-FU-040-RAL	Stehtischgestell MP Fußring d=400 mm	107 cm	d= 60 cm
Gestell	6820048H072	<b>Sockel d=485 mm, 1 Säule</b> Standardhöhe	72 cm	d= 90 cm
Gestell	6820048H107 TI-FU-050-RAL	Stehtischgestell MP Fußring d=500 mm	107 cm	d= 80 cm
Gestell	6820057H072	<b>Sockel d=570 mm, 1 Säule</b> Standardhöhe	72 cm	d= 100 cm
Gestell	6820057H107 TI-FU-060-RAL	Stehtischgestell MP Fußring d=600 mm	107 cm	d= 90 cm
Gestell	6820067H072	<b>Sockel rund mit 3 Säulen</b> Sockel d=670 mm	72 cm	d= 120 cm
Gestell	6820076H072	Sockel d=760 mm	72 cm	d= 150 cm
Gestell	6820093H072	Sockel d=930 mm	72 cm	d= 180 cm
Gestell	6824040H072	<b>Sockel 400 x 400 mm, 1 Säule</b> Standardhöhe	72 cm	70 x 70 cm
Gestell	6824040H107 TI-FU-040-RAL	Stehtischgestell MP Fußring d= 400 mm	107 cm	60 x 60 cm
Gestell	6824848H072	<b>Sockel 480 x 480 mm, 1 Säule</b> Standardhöhe	72 cm	90 x 90 cm
Gestell	6824848H107 TI-FU-050-RAL	Stehtischgestell MP Fußring d=500 mm	107 cm	80 x 80 cm
Gestell	6825757H072	<b>Sockel 570 x 570 mm, 1 Säule</b> Standardhöhe	72 cm	100 x 100 cm
Gestell	6825757H107 TI-FU-060-RAL	Stehtischgestell MP Fußring d= 600 mm	107 cm	90 x 90 cm
Gestell	6827840H072	<b>Sockel 780 x 400 mm, 2 Säulen</b> Standardhöhe	72 cm	140 x 70 cm
Gestell	6827840H107 TI-FU-100-RAL	Stehtischgestell MP Fußring 1000x500 mm oval	107 cm	140 x 70 cm
Gestell	6827848H072	<b>Sockel 780 x 480 mm, 2 Säulen</b> Standardhöhe	72 cm	140 x 90 cm
Gestell	6827848H107 TI-FU-100-RAL	Stehtischgestell MP Fußring 1000x500 mm oval	107 cm	140 x 80 cm
Gestell	6829840H072	<b>Sockel 980 x 400 mm, 2 Säulen</b> Standardhöhe	72 cm	160 x 70 cm
Gestell	6829840H107	Stehtischgestell	107 cm	160 x 70 cm
Gestell	6829848H072	<b>Sockel 980 x 480 mm, 2 Säulen</b> Standardhöhe	72 cm	160 x 90 cm
Gestell	6829848H107	Stehtischgestell	107 cm	160 x 80 cm
Gestell	68211840H072	<b>Sockel 1180 x 400 mm, 2 Säulen</b> Standardhöhe	72 cm	180 x 70 cm
Gestell	68211840H107	Stehtischgestell	107 cm	180 x 70 cm
Gestell	68211848H072	<b>Sockel 1180 x 480 mm, 2 Säulen</b> Standardhöhe	72 cm	180 x 90 cm
Gestell	68211848H107	Stehtischgestell	107 cm	180 x 80 cm
Gestell	68213848H072	<b>Sockel 1380 x 480 mm, 2 Säulen</b> Standardhöhe	72 cm	200 x 90 cm

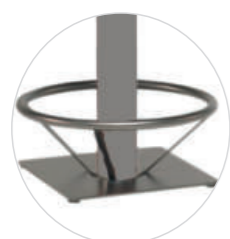
TI-RAL MP andere RAL-Farben pro Gestell  
TI-TH- MP Höhenkürzung pro Metallsäule

Eine Auswahl an Tischplatten finden Sie auf Seite 102  
Andere Höhen und Ausführungen , Fußstange usw. auf Anfrage

Stahl-Bodenplatte 8 mm inkl. höhenverstellbare Kunststoffgleiter.  
 Holzsäule rund d= 80 mm, Kopfplatte tiefgezogen 300 x 300 mm,  
**Bodenplatte pulverbeschichtet wahlweise RAL 9005 schwarz, RAL 9006 aluminiumfarbig oder RAL 9010 weiss.**  
**Holzsäule Farbton lt. Hauskollektion.**



6830040H072



Fußring



6834848H072



6839848H072

Doppel-Säulengestell: Fußring wird als ovaler Ring ausgeführt

Bezeichnung	Mod.-Nr.	Ausführung	Höhe	für Tischplatten bis
Gestell	6830040H072	<b>Sockel d=400 mm, 1 Säule</b> Standardhöhe	72 cm	d= 70 cm
Gestell	6830040H107 TI-FU-040-RAL	Stehischgestell MP Fußring d=400 mm	107 cm	d= 60 cm
Gestell	6830048H072	<b>Sockel d=485 mm, 1 Säule</b> Standardhöhe	72 cm	d= 90 cm
Gestell	6830048H107 TI-FU-050-RAL	Stehischgestell MP Fußring d=500 mm	107 cm	d= 80 cm
Gestell	6830057H072	<b>Sockel d=570 mm, 1 Säule</b> Standardhöhe	72 cm	d= 100 cm
Gestell	6830057H107 TI-FU-060-RAL	Stehischgestell MP Fußring d=600 mm	107 cm	d= 90 cm
Gestell	6834040H072	<b>Sockel 400 x 400 mm, 1 Säule</b> Standardhöhe	72 cm	70 x 70 cm
Gestell	6834040H107 TI-FU-040-RAL	Stehischgestell MP Fußring d=400 mm	107 cm	60 x 60 cm
Gestell	6834848H072	<b>Sockel 480 x 480 mm, 1 Säule</b> Standardhöhe	72 cm	90 x 90 cm
Gestell	6834848H107 TI-FU-050-RAL	Stehischgestell MP Fußring d=500 mm	107 cm	80 x 80 cm
Gestell	6835757H072	<b>Sockel 570 x 570 mm, 1 Säule</b> Standardhöhe	72 cm	100 x 100 cm
Gestell	6835757H107 TI-FU-060-RAL	Stehischgestell MP Fußring d=600 mm	107 cm	90 x 90 cm
Gestell	6837840H072	<b>Sockel 780 x 400 mm, 2 Säulen</b> Standardhöhe	72 cm	140 x 70 cm
Gestell	6837840H107 TI-FU-100-RAL	Stehischgestell MP Fußring 1000x500 mm oval	107 cm	140 x 70 cm
Gestell	6837848H072	<b>Sockel 780 x 480 mm 2 Säulen</b> Standardhöhe	72 cm	140 x 90 cm
Gestell	6837848H107 TI-FU-100-RAL	Stehischgestell MP Fußring 1000x500 mm oval	107 cm	140 x 80 cm
Gestell	6839840H072	<b>Sockel 980 x 400 mm 2 Säulen</b> Standardhöhe	72 cm	160 x 70 cm
Gestell	6839840H107	Stehischgestell	107 cm	160 x 70 cm
Gestell	6839848H072	<b>Sockel 980 x 480 mm, 2 Säulen</b> Standardhöhe	72 cm	160 x 90 cm
Gestell	6839848H107	Stehischgestell	107 cm	160 x 80 cm
Gestell	68311840H072	<b>Sockel 1180 x 400 mm, 2 Säulen</b> Standardhöhe	72 cm	180 x 70 cm
Gestell	68311840H107	Stehischgestell	107 cm	180 x 70 cm
Gestell	68311848H072	<b>Sockel 1180 x 480 mm, 2 Säulen</b> Standardhöhe	72 cm	180 x 90 cm
Gestell	68311848H107	Stehischgestell	107 cm	180 x 80 cm
Gestell	68313848H072	<b>Sockel 1380 x 480 mm, 2 Säulen</b> Standardhöhe	72 cm	200 x 90 cm

TI-RAL MP andere RAL-Farben pro Gestell  
 TI-TH- MP Höhenkürzung pro Holzsäule

**Eine Auswahl an Tischplatten finden Sie auf Seite 102**  
 Andere Höhen und Ausführungen , Fußstange usw. auf Anfrage

Serie 672

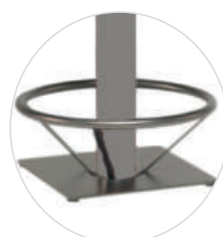
TISCHGESTELLE Serie 672

mit quadratischer Metallsäule

Stahl-Bodenplatte 8 mm inkl. höhenverstellbare Kunststoffgleiter.  
Säule quadratisch 80 x 80 mm, Kopfplatte tiefgezogen 300 x 300 mm,  
Gestell pulverbeschichtet wahlweise RAL 9005 schwarz, RAL 9006 aluminiumfarbig oder RAL 9010 weiss.



6720040H072



Fußring



6724040H072



6727848H072



Doppel-Säulengestell: Fußring wird als ovaler Ring ausgeführt

Bezeichnung	Mod.-Nr.	Ausführung	Höhe	für Tischplatten bis
Gestell	6720040H072	<b>Sockel d=400 mm, 1 Säule</b>		
Gestell	6720040H107	Standardhöhe	72 cm	d= 70 cm
	TI-FU-040-RAL	MP Fußring d=400 mm	107 cm	d= 60 cm
Gestell	6720048H072	<b>Sockel d=485 mm, 1 Säule</b>		
Gestell	6720048H107	Standardhöhe	72 cm	d= 90 cm
	TI-FU-050-RAL	Stehtischgestell MP Fußring d=500 mm	107 cm	d= 80 cm
Gestell	6720057H072	<b>Sockel d=570 mm, 1 Säule</b>		
Gestell	6720057H107	Standardhöhe	72 cm	d= 100 cm
	TI-FU-060-RAL	Stehtischgestell MP Fußring d=600 mm	107 cm	d= 90 cm
Gestell	6724040H072	<b>Sockel 400 x 400 mm, 1 Säule</b>		
Gestell	6724040H107	Standardhöhe	72 cm	70 x 70 cm
	TI-FU-040-RAL	Stehtischgestell MP Fußring d=400 mm	107 cm	60 x 60 cm
Gestell	6724848H072	<b>Sockel 480 x 480 mm, 1 Säule</b>		
Gestell	6724848H107	Standardhöhe	72 cm	90 x 90 cm
	TI-FU-050-RAL	Stehtischgestell MP Fußring d=500 mm	107 cm	80 x 80 cm
Gestell	6725757H072	<b>Sockel 570 x 570 mm, 1 Säule</b>		
Gestell	6725757H107	Standardhöhe	72 cm	100 x 100 cm
	TI-FU-060-RAL	Stehtischgestell MP Fußring d=600 mm	107 cm	90 x 90 cm
Gestell	6727840H072	<b>Sockel 780 x 400 mm, 2 Säulen</b>		
Gestell	6727840H107	Standardhöhe	72 cm	140 x 70 cm
	TI-FU-100-RAL	Stehtischgestell MP Fußring 1000x500 mm oval	107 cm	140 x 70 cm
Gestell	6727848H072	<b>Sockel 780 x 480 mm, 2 Säulen</b>		
Gestell	6727848H107	Standardhöhe	72 cm	140 x 90 cm
	TI-FU-100-RAL	Stehtischgestell MP Fußring 1000x500 mm oval	107 cm	140 x 80 cm
Gestell	6729840H072	<b>Sockel 980 x 400 mm, 2 Säulen</b>		
Gestell	6729840H107	Standardhöhe	72 cm	160 x 70 cm
		Stehtischgestell	107 cm	160 x 70 cm
Gestell	6729848H072	<b>Sockel 980 x 480 mm, 2 Säulen</b>		
Gestell	6729848H107	Standardhöhe	72 cm	160 x 90 cm
		Stehtischgestell	107 cm	160 x 80 cm
Gestell	67211840H072	<b>Sockel 1180 x 400 mm, 2 Säulen</b>		
Gestell	67211840H107	Standardhöhe	72 cm	180 x 70 cm
		Stehtischgestell	107 cm	180 x 70 cm
Gestell	67211848H072	<b>Sockel 1180 x 480 mm, 2 Säulen</b>		
Gestell	67211848H107	Standardhöhe	72 cm	180 x 90 cm
		Stehtischgestell	107 cm	180 x 80 cm
Gestell	67213848H072	<b>Sockel 1380 x 480 mm, 2 Säulen</b>		
		Standardhöhe	72 cm	200 x 90 cm

TI-RAL MP andere RAL-Farben pro Gestell  
TI-TH- MP Höhenkürzung pro Metallsäule

Eine Auswahl an Tischplatten finden Sie auf Seite 102  
Andere Höhen und Ausführungen , Fußstange usw. auf Anfrage

Serie 673

TISCHGESTELLE Serie 673

mit quadratischer Holzsäule in Buche

Stahl-Bodenplatte 8 mm inkl. höhenverstellbare Kunststoffgleiter.  
 Holzsäule quadratisch 80 x 80 mm, Kopfplatte tiefgezogen 300 x 300 mm,  
**Bodenplatte pulverbeschichtet wahlweise RAL 9005 schwarz, RAL 9006 aluminiumfarbig oder RAL 9010 weiss.**  
**Holzsäule Farbton lt. Hauskollektion.**



Fußring



6730040H072



6734848H107  
Säule Eiche  
Sockel RAL-Ton



6734040H072  
Säule Eiche



6737848H072

Doppel-Säulengestell: Fußring wird als ovaler Ring ausgeführt

Bezeichnung	Mod.-Nr.	Ausführung	Höhe	für Tischplatten bis
Gestell	6730040H072	<b>Sockel d=400 mm, 1 Säule</b> Standardhöhe	72 cm	d= 70 cm
Gestell	6730040H107 TI-FU-040-RAL	Steh Tischgestell MP Fußring d=400 mm	107 cm	d= 60 cm
Gestell	6730048H072	<b>Sockel d=485 mm, 1 Säule</b> Standardhöhe	72 cm	d= 90 cm
Gestell	6730048H107 TI-FU-050-RAL	Steh Tischgestell MP Fußring d=500 mm	107 cm	d= 80 cm
Gestell	6730057H072	<b>Sockel d=570 mm, 1 Säule</b> Standardhöhe	72 cm	d= 100 cm
Gestell	6730057H107 TI-FU-060-RAL	Steh Tischgestell MP Fußring d=600 mm	107 cm	d= 90 cm
Gestell	6734040H072	<b>Sockel 400 x 400 mm, 1 Säule</b> Standardhöhe	72 cm	70 x 70 cm
Gestell	6734040H107 TI-FU-040-RAL	Steh Tischgestell MP Fußring d=400 mm	107 cm	60 x 60 cm
Gestell	6734848H072	<b>Sockel 480 x 480 mm, 1 Säule</b> Standardhöhe	72 cm	90 x 90 cm
Gestell	6734848H107 TI-FU-050-RAL	Steh Tischgestell MP Fußring d=500 mm	107 cm	80 x 80 cm
Gestell	6735757H072	<b>Sockel 570 x 570 mm, 1 Säule</b> Standardhöhe	72 cm	100 x 100 cm
Gestell	6735757H107 TI-FU-060-RAL	Steh Tischgestell MP Fußring d=600 mm	107 cm	90 x 90 cm
Gestell	6737840H072	<b>Sockel 780 x 400 mm, 2 Säulen</b> Standardhöhe	72 cm	140 x 70 cm
Gestell	6737840H107 TI-FU-100-RAL	Steh Tischgestell MP Fußring 1000x500 mm oval	107 cm	140 x 70 cm
Gestell	6737848H072	<b>Sockel 780 x 480 mm, 2 Säulen</b> Standardhöhe	72 cm	140 x 90 cm
Gestell	6737848H107 TI-FU-100-RAL	Steh Tischgestell MP Fußring 1000x500 mm oval	107 cm	140 x 80 cm
Gestell	6739840H072	<b>Sockel 980 x 400 mm, 2 Säulen</b> Standardhöhe	72 cm	160 x 70 cm
Gestell	6739840H107	Steh Tischgestell	107 cm	160 x 70 cm
Gestell	6739848H072	<b>Sockel 980 x 480 mm, 2 Säulen</b> Standardhöhe	72 cm	160 x 90 cm
Gestell	6739848H107	Steh Tischgestell	107 cm	160 x 80 cm
Gestell	67311840H072	<b>Sockel 1180 x 400 mm, 2 Säulen</b> Standardhöhe	72 cm	180 x 70 cm
Gestell	67311840H107	Steh Tischgestell	107 cm	180 x 70 cm
Gestell	67311848H072	<b>Sockel 1180 x 480 mm, 2 Säulen</b> Standardhöhe	72 cm	180 x 90 cm
Gestell	67311848H107	Steh Tischgestell	107 cm	180 x 80 cm
Gestell	67313848H072	<b>Sockel 1380 x 480 mm, 2 Säulen</b> Standardhöhe	72 cm	200 x 90 cm
	TI-RAL	MP andere RAL-Farben	pro Gestell	
	TI-TH-	MP Höhenkürzung	pro Holzsäule	
	TI-SEi	MP Säule in Eiche	pro Holzsäule	

Eine Auswahl an Tischplatten finden Sie auf Seite 102  
 Andere Höhen und Ausführungen , Fußstange usw. auf Anfrage

## TISCHGESTELLE Metallstollen

Tischgestelle mit runden Metallstollen.  
inkl. Verstellgleiter.

**Hinweis: ab 140 cm Länge Verstärkungsleiste zu den Platten bestellen**



62213



62216

Bezeichnung	Mod.-Nr.	Ausführung	Höhe	für Tischplatten bis
Gestell	62213	Stollen rund d= 60 mm verchromt, inkl. Verstellgleiter <b>Gestell unmontiert</b>	73 cm	180 x 80 cm
Gestell	62216	Stollen rund d= 50 mm alufarbig, inkl. Verstellgleiter <b>Gestell unmontiert</b>	73 cm	180 x 80 cm

**Ab 140 cm Tischplattenlänge ist eine Verstärkungsleiste erforderlich. siehe Tischplatten S. 102**

## TISCHE rollstuhlunterfahrbar **lieferbar ab 6 Stck**

Tischgestelle mit Holzstollen und Kurzzarge. Tischplatten Ausf. wie unten aufgeführt  
inkl. Kunststoffgleiter.

**Achtung: ab 140 cm Länge standardmäßig inkl. Verstärkungsleiste**



Mod. 63110 mit geraden Stollen



Mod. 63111 mit konischen Stollen

Spanplatte  
Stärke 28 mm  
HPL-beschichtet  
ABS-Kante

Spanplatte  
Stärke 28 mm  
HPL-beschichtet  
ABS-Kante

Mod. 63110

-21

Mod. 63111

-21

**lieferbar ab 6 Stck.**

**lieferbar ab 6 Stck.**

Tischformat

- 70x70 cm
- 80x80 cm
- 90x90 cm
- 100x100 cm
- 120x70 cm
- 120x80 cm
- 140x70 cm
- 140x80 cm
- 160x70 cm
- 160x80 cm

Tischformat

- 70x70 cm
- 80x80 cm
- 90x90 cm
- 100x100 cm
- 120x70 cm
- 120x80 cm
- 140x70 cm
- 140x80 cm
- 160x70 cm
- 160x80 cm

### Folgende Dekore lieferbar:



### Station für Desinfektionsmittel



Der Desinfektionsmitteltisch ist ein wichtiges Hilfsmittel in der Bekämpfung von Infektionskrankheiten, – überall dort, wo Menschen sich begegnen. Am richtigen Ort platziert, z. B. an Restaurant- oder Personaleingängen, an Zugängen zu Kreuzfahrtschiffen, in Wartezimmern oder neben dem Geldautomaten, hilft eine Desinfektionsstation, Hände keimfrei zu halten und Ihre Gäste, Mitarbeiter, Kunden oder Patienten vor Infektionen zu schützen.

**Ausführung:**  
**Gestell pulverbeschichtet schwarz RAL 9005**  
**Säule d= 48 mm, Bodenplatte d= 320 mm**  
**Tischplatte 10 mm Compact Laminat schwarz in Tropfenform d= ca. 400 mm**  
**inkl. runder Lochfräsung**  
**inkl. rundem Aluminium Einsatz d=100 mm, 100 mm tief**  
**Tischhöhe 940 mm**



**Weitere Nutzungsmöglichkeiten:**  
**Rauchertisch auch im „Aussenbereich“ einsetzbar**  
**Deko-/Infotisch für Blume und/oder Speisekartenaufsteller**



**\* nicht direkter und ständiger Witterung aussetzen**

Bezeichnung	Mod.-Nr.	Ausführung	Höhe	
Tisch	62219	1-Säulen Gestell in Standardhöhe	94 cm	ca. d=40 cm

### KLAPPTISCH komplett inkl. Tischplatte

Klapptisch in verschiedenen Längen und Ausführungen. Gestell verchromt, Rundrohr d= 32mm mit Bodengleitern. Tischplatte 19 mm stark HPL-beschichtet mit eingerücktem Zargenrahmen ca. 70 mm. Dekor und Beizton nach Hauskollektion. Tischhöhe 75 cm



Klapptisch 63155



Stapelwagen

Bezeichnung	Modell	Tischformat	Oberfläche
Klapptisch	63155-21-127	125x70 cm	HPL-belegt 19 mm ABS-Kante
Klapptisch	63155-21-137	130x70 cm	
Klapptisch	63155-21-147	140x70 cm	
Klapptisch	63155-21-157	150x70 cm	HPL-belegt 19 mm ABS-Kante
Klapptisch	63155-21-167	160x70 cm	
Klapptisch	63155-21-187	180x70 cm	
Klapptisch	63155-21-128	125x80 cm	HPL-belegt 19 mm ABS-Kante
Klapptisch	63155-21-138	130x80 cm	
Klapptisch	63155-21-148	140x80 cm	
Klapptisch	63155-21-158	150x80 cm	HPL-belegt 19 mm ABS-Kante
Klapptisch	63155-21-168	160x80 cm	
Klapptisch	63155-21-188	180x80 cm	HPL-belegt 19 mm ABS-Kante
Klapptisch	63155-21-208	200x80 cm	

Transportwagen für Klappentische  
 maximal 12 Tische je Wagen  
 Gestell in Hammerschlag-anthrazit,  
 mit 2 Brems- und 2 Lenkrollen

Mod.-Nr. TI-STPW



COUCHTISCHGESTELLE



Couchtischgestell 55162 -043

Metallgestell aus Quadratrohr 25 x 25 mm, inkl. Kunststoffgleiter.  
Gestellformat 510 x 510 mm, verschiedene Gestellfarben

Bezeichnung	Mod.-Nr.	Ausführung	Höhe	für Tischplatten bis
Gestell	55162-043-02	Gestell Farbe weiß 02	43 cm	55x55/60x60/70x70 cm
Gestell	55162-043-03	Gestell Farbe schwarz 03	43 cm	55x55/60x60/70x70 cm
Gestell	55162-043-Col	Gestell <b>Farbe wahlweise</b> 2D/3D/09/23/28/33/45/46/53	43 cm	55x55/60x60/70x70 cm



Couchtischgestell 55168 -043

Stahl-Bodenplatte 8 mm 3 Ausleger inkl. höhenverstellbarer Kunststoffgleiter.  
Metallsäule rund d=55 mm, Kopfplatte tiefgezogen 315 x 315 mm,  
verschiedene Gestellfarben

Bezeichnung	Mod.-Nr.	Ausführung	Höhe	für Tischplatten bis
Gestell	55168-043-01	Gestell Chrom 01	43 cm	d=60-70 cm/60x60/70x70 cm
Gestell	55168-043-02	Gestell Farbe weiß 02	43 cm	d=60-70 cm/60x60/70x70 cm
Gestell	55168-043-03	Gestell Farbe schwarz 03	43 cm	d=60-70 cm/60x60/70x70 cm
Gestell	55168-043-Col	Gestell <b>Farbe wahlweise</b> 2D/3D/09/23/28/33/45/46/53	43 cm	d=60-70 cm/60x60/70x70 cm



Gestellfarben:

- |                          |                         |
|--------------------------|-------------------------|
| 01 Chrom                 | 23 Corten               |
| 02 Weiss RAL 9010        | 28 Graphite             |
| 03 Schwarz RAL 9005      | 33 Stahl transparent    |
| 2D Weiss matt RAL 9010   | 45 Umbragrau RAL 7022   |
| 3D Schwarz matt RAL 9005 | 46 Lucent (transparent) |
| 09 Alufarbig RAL 9006    | 53 Champagne            |

Eine Auswahl an Tischplatten finden Sie auf Seite 102  
Andere Höhen und Ausführungen , Fußstange usw. auf Anfrage

COUCHTISCHGESTELLE



Couchtischgestell 64110 Höhe 52 cm

Tischgestell bestehend aus geschweißten Metallbügel 40/40 mm mit großer Anschraubplatte, Oberfläche Schwarzstahl, klar pulverbeschichtet. inkl. höhenverstellbaren Kunststoffgleitern.

Bezeichnung	Mod.-Nr.	Ausführung	Höhe	für Tischplatten bis
Gestell	64110	Couchtischgestell Bügelbreite 496 mm	52 cm	140 x 70 cm
	TI-RAL	MP andere RAL-Farben	pro Gestell	



Couchtischgestell 64071G Höhe 52 cm  
Ausf. Edelstahl matt

1-Säulen Gestell, Sockel rund d=400 mm, Säule rund d= 80 mm, Kopfplatte 300 x 300 mm für Tischplattenbefestigung. Lieferbar in Edelstahl und pulverbeschichtet.

Bezeichnung	Mod.-Nr.	Ausführung	Höhe	für Tischplatten bis
Gestell	64071 H052	Tischgestell Edelstahl matt	52 cm	rund bis d=70 cm
Gestell	62375 H052	Tischgestell pulverbeschichtet wahlweise RAL 9005 schwarz RAL 9006 alufarbig RAL 9010 weiß MP andere RAL-Farben	52 cm	rund bis d=70 cm
	TI-RAL	pro Gestell		
Gestell	64071GH052	<b>Gestell für Glasplatte mit Adapter</b> Tischgestell Edelstahl matt		rund bis d=70 cm
Gestell	62375G H052	Tischgestell pulverbeschichtet wahlweise RAL 9005 schwarz RAL 9006 alufarbig RAL 9010 weiß MP andere RAL-Farben		rund bis d=70 cm
Glasplatte	7000-71-06	<b>Glasplatte satiniert 12 mm</b>		d=60 cm
Glasplatte	7000-71-07	<b>Glasplatte satiniert 12 mm</b>		d=70 cm

Eine Auswahl an Tischplatten finden Sie auf Seite 102  
Andere Höhen und Ausführungen , Fußstange usw. auf Anfrage

COUCHTISCHE



Couchtisch 63130-24 Abb. HPL 40 mm

U-Tisch in verschiedenen Längen und Ausführungen, auf Gehrung gearbeitet. Tischhöhe 55 cm. Stabilisierungssteg mittig unter der Tischplatte. Oberflächen HPL lt. Hauskollektion oder aus Massivholz. inkl. Kunststoffgleiter

Bezeichnung	Mod.-Nr.	Höhe	Tischformat	Plattenausführungen verfügbar
Tisch	63130-066	55 cm	60x60 cm	-24 HPL-belegt 40 mm ABS-Kante -25 HPL-belegt 60 mm ABS-Kante -52 Buche massiv 30 mm -61 Buche massiv 40 mm -62 Eiche massiv 40 mm
Tisch	63130-077	55 cm	70x70 cm	
Tisch	63130-088	55 cm	80x80 cm	
Tisch	63130-105	55 cm	100x50 cm	
Tisch	63130-126	55 cm	120x60 cm	
Tisch	63130-127	55 cm	120x70 cm	



Couchtisch 63020

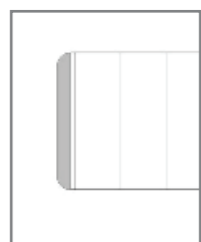
Gestell aus Buche Massivholz, Stollen 40x40 mm, Tischplatte Buche furniert, Massivholzanleimer Kante leicht gebrochen, Tischplatte Buche furniert 40 mm stark, Tischhöhe 55 cm, inkl. Kunststoffgleiter

Bezeichnung	Mod.-Nr.	Höhe	Ausführung
			<b>Platte 40 mm Buche furniert</b>
Tisch	63020-055	55 cm	Couchtisch
Tisch	63020-066	55 cm	Couchtisch

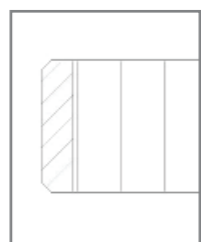
Tischformat
HPL-belegt auf Anfrage
50 x 50 cm
60 x 60 cm

TISCHPLATTEN

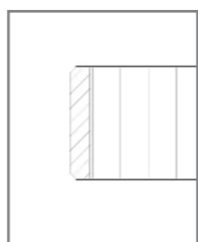
Runde Platten mit Spanplatte als Trägerplatte können nur mit einer 2 mm ABS- oder Furnierkante geliefert werden, hier keine 8 mm Massivkante möglich!



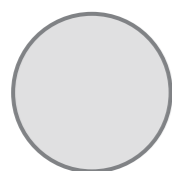
Spanplatte  
Stärke 28 mm  
HPL-beschichtet  
ABS-Kante  
Kantenform M 1  
Art.-Nr. 7000-25-



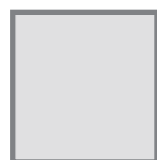
Spanplatte  
Stärke 28 mm  
HPL-beschichtet  
MHK-Kante 8 mm  
Kantenform M 2  
Art.-Nr. 7000-23-



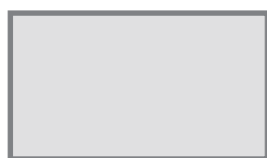
Spanplatte  
Stärke 40 mm  
HPL-beschichtet  
MHK-Kante 8 mm  
Kantenform M2  
Art.-Nr. 7000-28-



- 006 d=60 cm
- 007 d=70 cm
- 008 d=80 cm
- 009 d=90 cm
- 010 d=100 cm
- 011 d=110 cm
- 012 d=120 cm
- 013 d=130 cm



- 066 60x60 cm
- 077 70x70 cm
- 088 80x80 cm
- 099 90x90 cm
- 100 100x100 cm



- 126 120x60 cm
- 127 120x70 cm
- 128 120x80 cm
- 147 140x70 cm
- 148 140x80 cm
- 167 160x70 cm
- 168 160x80 cm
- 187 180x70 cm
- 188 180x80 cm
- 207 200x70 cm
- 208 200x80 cm



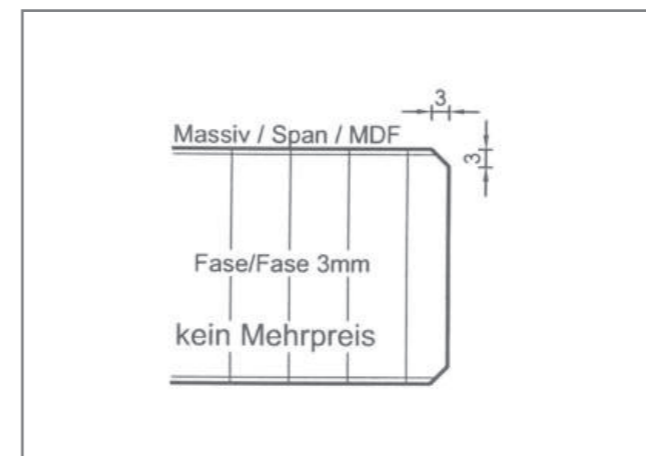
- 312 120x60x60x60 cm
- 314 140x70x70x70 cm
- 316 160x80x80x80 cm

**Hinweis: Zu 4-Fuß-Tischgestelle ohne Zarge, ab 140 cm Länge Verstärkungsleiste zu den Platten bestellen, um ein Durchbiegen zu vermeiden**

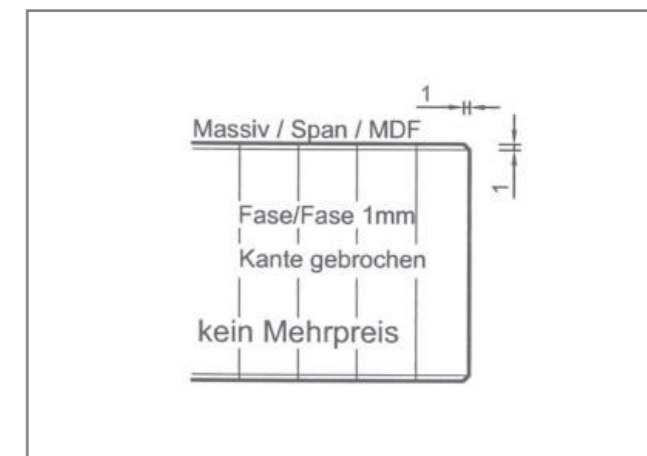
**Verstärkungsleiste für Tischplatten in Buche 50/20 mm**

**Art.-Nr. -Z-VER**

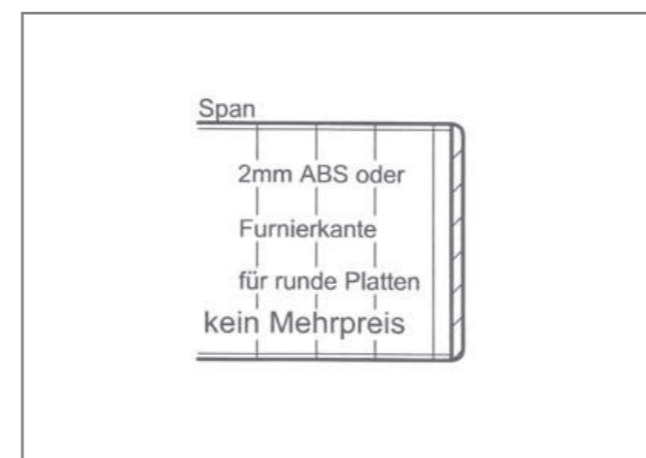
Kantenformen Tischplatten



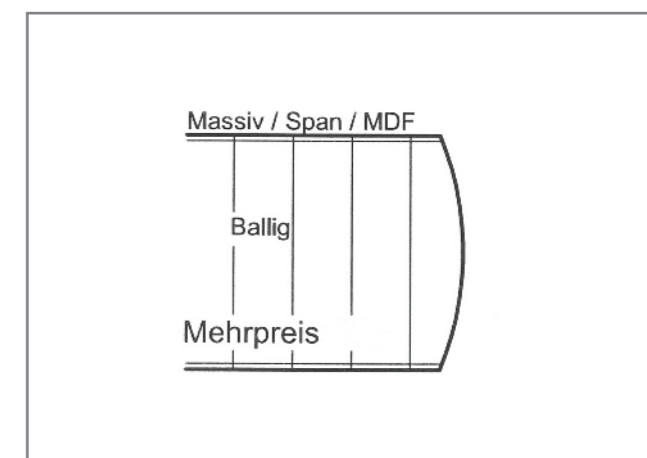
Kantenform M 2



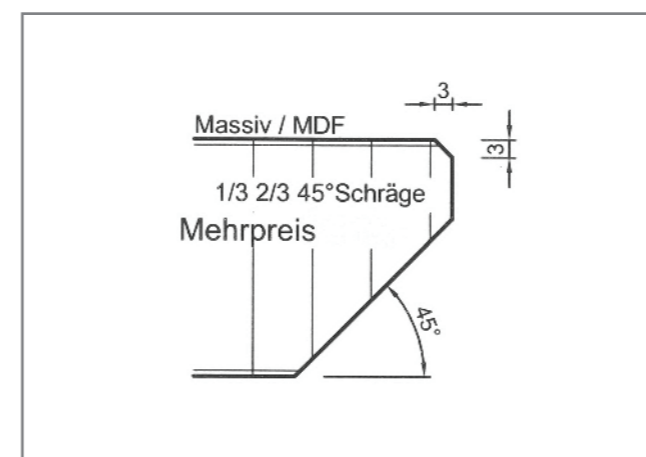
Kantenform M 4



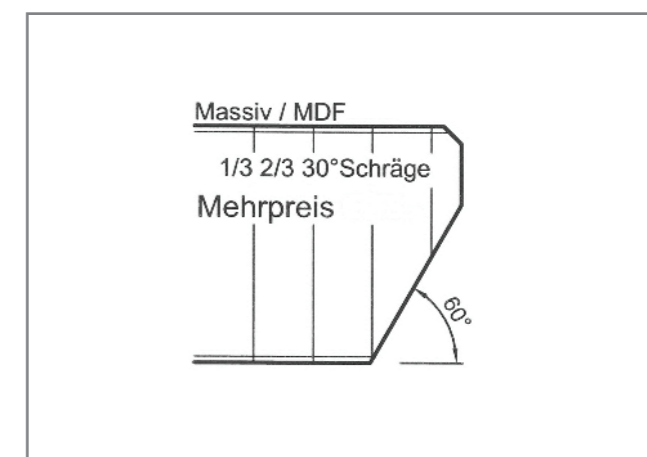
Kantenform M 1



Kantenform H 1  
Mehrpreis 22,00 pro Platte



Kantenform H 6  
Mehrpreis 40,00 pro Platte



Kantenform H 7  
Mehrpreis 40,00 pro Platte

**Spanplatte als Trägerplatte:**

Alle mit Span gekennzeichneten Profile sind mit 8 mm Anleimer in eckiger Form möglich. Runde Platten mit Spanplatte können nur mit einer 2 mm ABS- oder Furnierkante versehen werden.

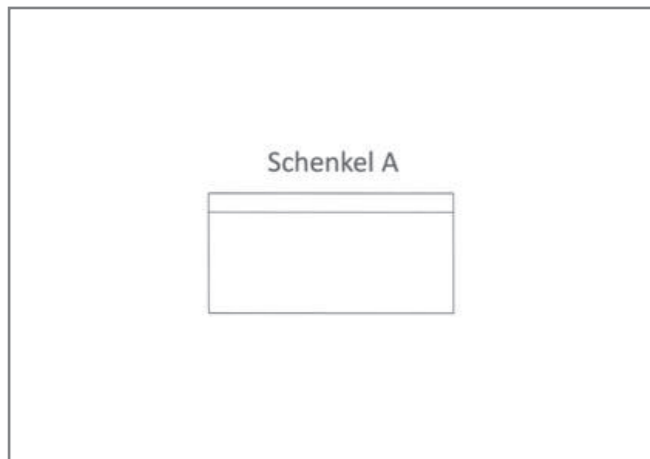
Wählen Sie aus einer umfangreichen Kollektion von Holzfarben,

Bezugsmaterialien und Tischplattenoberflächen !

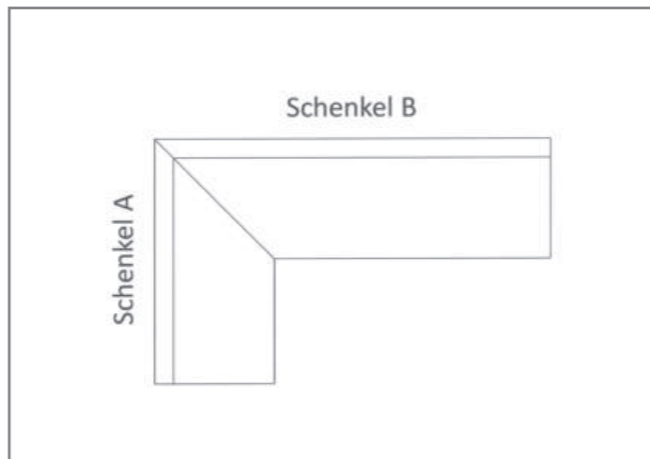


Ermittlung der Bankmaße zur Preisberechnung

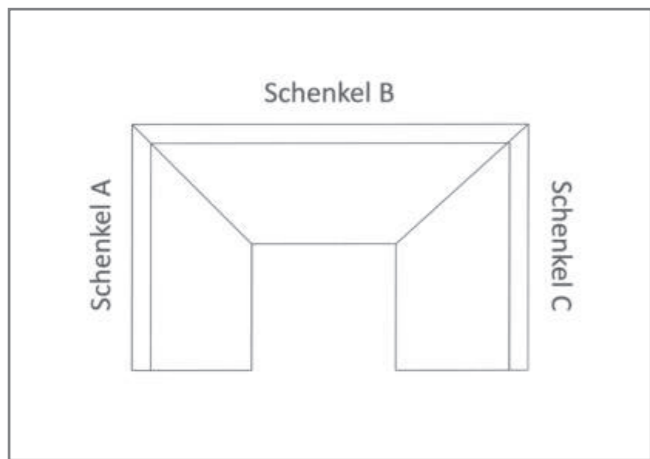
Bezugsmaterial Hauskollektion



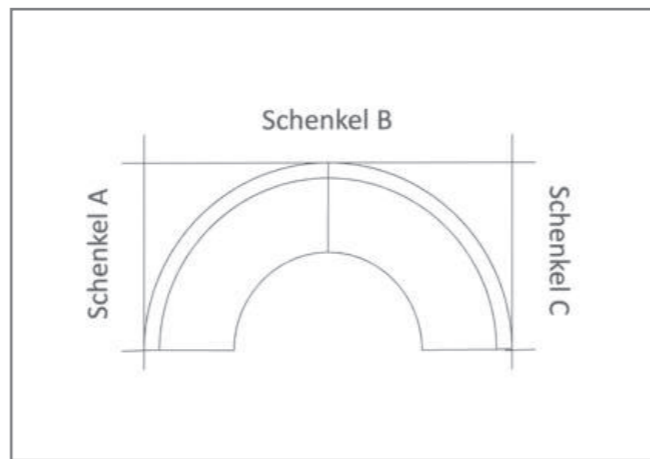
**Einzelbank**  
Länge= Schenkel A



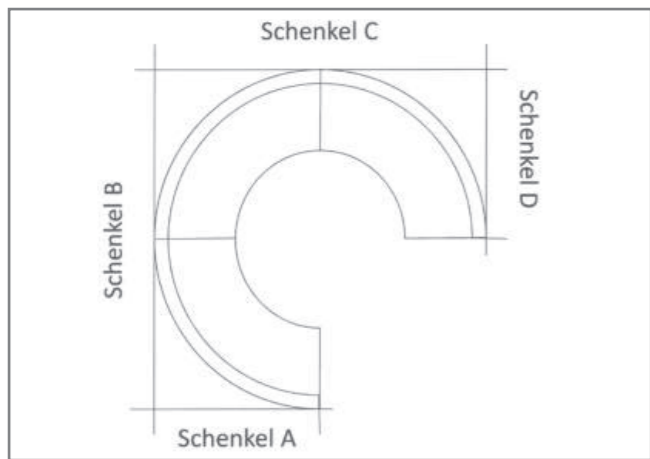
**Eckbank**  
Länge= Schenkel A + B



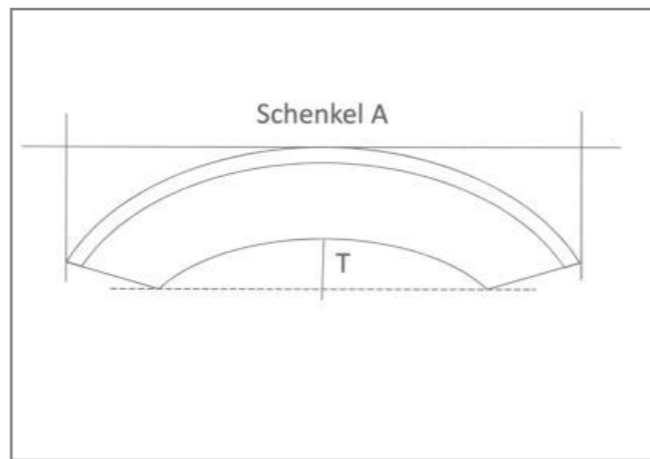
**U-Bank**  
Länge= Schenkel A + B + C



**Rundbank**  
Länge= Schenkel A + B + C +  
Rundbankzuschlag per lfm



**Rundbank**  
Länge= Schenkel A + B + C + D  
Rundbankzuschlag per lfm



**Bank mit Segmentbogen**  
Länge= Schenkel A + 2 x T  
Rundbankzuschlag per lfm

Preisgruppe A

**Kunstleder Delius SOLO**  
Gewicht 660g/qm  
100% PU mit PES/CO Beschichtung  
Schwerentflammbarkeit:  
DIN EN 1021 Teil 1 + 2,  
BS 5852 Crib 5,  
abhängig vom verwendeten Schaum  
Scheuertouren: 300.000  
in 25 Farben lieferbar

**Kunstleder Camira VITA**  
Gewicht 850g/qm  
98% PVC, 2% PU, Trägergewebe 100% Baumwolle  
Schwerentflammbarkeit:  
BS 5852 Crib 5,  
abhängig vom verwendeten Schaum  
Scheuertouren: 400.000  
in 51 Farben lieferbar  
Garantie 5 Jahre

**Kunstleder Englisch Dekor RHINO III**  
Gewicht 650g/qm  
88% Vinyl, 8% PES FR, 4% CO  
Schwerentflammbarkeit:  
DIN EN 1021 Teil 1 + 2,  
BS 5852 Crib 5,  
abhängig vom verwendeten Schaum  
Scheuertouren: 200.000  
in 60 Farben lieferbar

Preisgruppe B

**Kunstleder Cabro** antibakteriell beschichtet  
Gewicht 938 g/qm  
96% Vinyl, 4 % Polyurethan,  
Trägergewebe 100% Baumwolle  
Schwerentflammbarkeit:  
BS 5852 Crib 5,  
abhängig vom verwendeten Schaum  
Scheuertouren: 100.000  
in 25 Farben lieferbar

**Kunstleder Skai Parotega NF**  
85 % PVC, 15 % BW-Gewebe  
Schwerentflammbarkeit:  
DIN 4102 B1. DIN EN1021 1+2  
BS 5852 Crib 5,  
abhängig vom verwendeten Schaum  
desinfektionsmittelbeständig, blut- und urinbestän-  
dig, abriebfest hoch, lichtecht  
Scheuertouren: 75.000  
in 40 Farben lieferbar

**Deligard Möbelstoffe ausser DESTE**  
nässe- und schmutzresistent  
atmungsaktiv, hautfreundlich  
verhindert das Keimwachstum  
wasserabweisend und urinbeständig  
desinfektionsmittelbeständig  
Schwerentflammbarkeit:  
DIN EN 1021 1 + 2  
BS 5852 Crib 5,  
abhängig vom verwendeten Schaum

**PINTAIL Möbelstoffe Wetcare**  
nässe- und schmutzresistent  
atmungsaktiv, hautfreundlich  
verhindert das Keimwachstum  
wasserabweisend und urinbeständig  
desinfektionsmittelbeständig  
Schwerentflammbarkeit:  
DIN EN 1021 1 + 2, DIN 4102 B1  
BS 5852 Crib 5,  
abhängig vom verwendeten Schaum

Preisgruppe C

**Deligard Möbelstoffe Dessin DESTE**  
nässe- und schmutzresistent  
atmungsaktiv, hautfreundlich  
verhindert das Keimwachstum  
wasserabweisend und urinbeständig  
desinfektionsmittelbeständig  
Schwerentflammbarkeit:  
DIN EN 1021 1 + 2  
BS 5852 Crib 5,  
abhängig vom verwendeten Schaum

Bankmaße:  
Da wir kundenbezogen fertigen, ist eine Angabe der Abmessungen unerlässlich. Bei aufwendigen Bankanlagen ist eine Zeichnung hilfreich. Bankmontagen erfolgen durch den Kunden. Auf Wunsch können wir die Montage gegen Berechnung für Sie durchführen.

## Allgemeine Hinweise

1. Mit Erscheinen dieses Kataloges verlieren alle früheren Preise ihre Gültigkeit. Unsere Preise sind empfohlene Verkaufspreise in Euro, zuzüglich der gesetzlichen Mehrwertsteuer.

**2. Frachtkosten:** Bis zu einem Nettowarenwert von 4.000,00 Euro erfolgen die Lieferungen an das Lager des Händlers, es werden 8 % Frachtkosten mindestens 80,00 € erhoben. Lieferungen erfolgen in der bestätigten Lieferwoche. Lieferungen können auf Wunsch auch zum Endkunden erfolgen. Lieferungen erfolgen frei Bordsteinkante, ohne Verträgen, bei kundenseitiger Abladehilfe ist auch das Vertragen hinter die erste verschließbare Tür möglich. Diese Regelung bezieht sich auf Lieferungen innerhalb der Bundesrepublik Deutschland, mit Ausnahme der Inseln. Bei gewünschten Fixterminen berechnen wir einen Fixkostenlieferzuschlag in Höhe von 100,00 €.

3. Holz ist ein Naturprodukt. Farbunterschiede sind unabdingbar, da jeder Baumstamm von Natur aus unterschiedliche Färbung aufweist. Wir bitten deshalb um Verständnis, dass es bei Nachbestellungen oder größeren Stückzahlen zu geringfügigen Farbabweichungen kommen kann. Natürlich bemühen wir uns, diese Farbschwankungen so gering wie möglich zu halten. In unseren Preisen ist die Beizung nach Hauskollektion enthalten.

4. Unsere DD-Lacke und Beizen sind umweltfreundlich. Die Schäume sind FCKW-frei hergestellt.

### 5. Lackierung schwer entflammbar:

Z-62	Stühle, Barhocker, Tische, Polstermöbel	pro Möbelstück	auf Anfrage
BA-62	Bänke	per lfm	auf Anfrage

### 5.1 Schaum schwer entflammbar

Z-29	Mehrpreis 10 % auf Preisgruppe KS (Kundenstoff)
------	---

**6. Bezugsmaterial:** Technische Daten zu unseren Stoffen entnehmen Sie bitte den entsprechenden Stoffmusterkarten. Wir übernehmen grundsätzlich keine Garantie für Kundenstoffe. Kundenstoffe bedürfen grundsätzlich einer vorhergehenden Prüfung, ob diese sich überhaupt als Bezugstoffe für unsere Produktion eignen. Eine eindeutige Kennzeichnung der rechten Stoffseite ist erforderlich. Der angegebene Stoffbedarf bezieht sich auf eine Stoffbreite von 1,40 m ohne Berücksichtigung des Musters (uni). Faltenbildung ist bei Modellen mit gewölbter und großer Polsterfläche technisch unvermeidbar und muß toleriert werden. Gleiches gilt für sehr dicke und steife Stoffe.

Stoffe werden grundsätzlich nicht im Rapport verarbeitet.

Lederverarbeitung erfordert einen Aufpreis von 5 % bei eingesandtem Leder.

Keine Gewährleistung für Stoffe, die vom Kunden ausgewählt wurden und nur durch uns beschafft werden, hierbei obliegt es dem Kunden zu prüfen, ob der gewählte Stoff für den gewünschten Einsatzbereich geeignet ist.

7. Preis für Bezugsmaterial aus der Hauskollektion:

Preisgruppe	A	B	C	Leder/qm
Preis je Meter		auf Anfrage		auf Anfrage

### Mehrpreise : Polsterung mit 2 verschiedenen Bezügen oder Stoff mit Rapport/Streifen

<b>Z-28</b>	Stuhl / Armliegestuhl	10 % auf die gewählte Preisgruppe
<b>Z-28</b>	Polstermöbel	10 % auf die gewählte Preisgruppe
<b>Z-28</b>	Bänke	10 % auf die gewählte Preisgruppe

### Mehrpreise : Gleiter als Standard werden Kunststoffgleiter verwendet

Filzgleiter	5,00	
Metallgleiter	5,00	
Quick Klick Gleiter	8,00	
Robusta Kunststoffgleiter	5,00	mit Gummidämpfung

### Quick-Klick Gleiter:

Als Alternative zu Nagelgleitern bieten wir dieses System an, bei dem ein Kunststoffgrundkörper auf den Stuhl-Fuß aufgeschraubt wird und eine Gleiterkappe einfach aufgeklickt werden kann. Wahlweise aus besonders gleitfähigem Kunststoff (QCG) oder Kunststoff mit Filzeinlage (QCF).

### Mehrpreise : HPL-Beläge außerhalb der Hauskollektion, aus der Pfeleiderer DST-Express Lagerkollektion

einmalig pro Auftrag	auf Anfrage
----------------------	-------------

### 1. Vertragsabschluss

Unsere Angebote sind freibleibend. An Ihre Bestellung sind Sie einen Monat gebunden. Eine Lieferverpflichtung für uns besteht nur, wenn wir Ihre Bestellung schriftlich bestätigen. In der Bestätigung nicht wiederholte mündliche Zusicherungen oder Nebenabreden unserer Vertreter sind für uns nicht verbindlich. Für die Annahme und Ausführung des Auftrages gelten ausschließlich unsere Bedingungen, sofern sie nicht ausdrücklich schriftlich abgeändert oder ausgeschlossen werden. Der Besteller erkennt durch Erteilung des Auftrages und durch Schweigen nach Erhalt der Auftragsbestätigung, wenn nicht innerhalb von 5 Tagen widersprochen wird, unsere Lieferungs- und Zahlungsbedingungen als rechtsverbindlich an.

### 2. Preise

Der in der Auftragsbestätigung genannte Preis ist für vier Monate verbindlich. Es ist der Nettopreis, zu dem die gesetzliche Mehrwertsteuer hinzutritt. Nach Ablauf dieser Frist bleiben Preisänderungen infolge der Erhöhung der Materialpreise, der Tariflöhne, der Fracht und Zollverhältnisse vorbehalten. Sämtliche Preise verstehen sich verpackungsfrei ab Werk, mit Ausnahme von Verschlägen und Kisten.

### 3. Lieferungen

Ist aufgrund eines Warenmusters oder durch Vorlage einer Bebilderung verkauft worden, so sind zumutbare Abweichungen von dem Muster oder der Bebilderung bei der gelieferten Ware bedeutungslos, wenn sie für die Verwendung der Ware keinen nachhaltigen Einfluss ausüben. Farbabweichungen bei der Oberflächenbehandlung behalten wir uns wegen der unterschiedlichen Strukturen und Farben der Hölzer ausdrücklich vor. Bei Polsterbezügen, die Sie uns zur Verarbeitung eingesandt haben oder einsenden, übernehmen wir für Lagerung, Verarbeitung und Versand keine Haftung. Die Zusendung hat für uns kostenfrei zu erfolgen. Der Versand unserer Ware erfolgt stets auf Ihre Gefahr, demgemäß verstehen sich unsere Preise ab Lager, 59423 Unna.

### 4. Versand

a) Die Versandart liegt in unserem Ermessen und erfolgt auch bei Frankolieferung auf Gefahr des Empfängers. Beschädigungen auf dem Transport sind sofort bei Empfang der Ware bei der Bahn bzw. beim Spediteur zu reklamieren und bescheinigen zu lassen. Wir haften deshalb in keinem Falle für Bruch oder Beschädigung der Ware, die transportbedingt oder nicht bescheinigt sind. Bei Lieferung ab Lager beauftragen wir den Spediteur im Namen des Käufers.

b) Versicherung erfolgt nur auf ausdrückliches Verlangen und auf Kosten des Bestellers.

### 5. Annahme

Der Besteller ist zur Abnahme verpflichtet. Rücksendungen dürfen ohne vorherige gegenseitige Verständigung nicht erfolgen. Frachten gehen zu Lasten des Käufers. Sollte die Ware infolge Nichtabnahme durch den Käufer bei einem Spediteur eingelagert werden müssen, so hat der Käufer außer den Lagerkosten auch die durch die Lagerung selbst möglicherweise auftretenden Schäden an der Sache zu tragen.

### 6. Verpackung

Verpackung wird nicht berechnet und nicht zurückgenommen. Die Entsorgung obliegt dem Käufer.

### 7. Lieferfristen

Unsere Lieferzeitangaben sind unverbindlich. Bei Lieferungsverzögerungen können Aufträge nur nach Stellung einer angemessenen Nachfrist (mindestens 20 Arbeitstage) zurückgezogen werden. Betriebsstörungen, Streiks, Unruhen, höhere Gewalt, welche eine teilweise oder vollständige Stilllegung unseres Betriebs zur Folge haben, entbinden uns von der Lieferung in jedem Lieferungsstadium oder verlängert nach unserer Wahl die Lieferung entsprechend. Schadenersatzansprüche für verzögerte Lieferung werden ausdrücklich ausgeschlossen.

### 8. Eigentumsvorbehalt

Unsere Produkte bleiben bis zur restlosen Bezahlung sämtlicher, auch künftig entsprechender Forderung aus der Geschäftsverbindung mit dem Käufer unser Eigentum. Bei Weiterverkauf oder -verarbeitung sind die hieraus entstandenen und zukünftig entstehenden Forderungen an uns bis zur Höhe des noch offenen Kaufpreises abgetreten (verlängerter Eigentumsvorbehalt). Die Veräußerung der gelieferten Ware ist nur mit schriftlicher Zustimmung des Verkäufers zulässig, es sei denn, sie erfolgt im normalen Geschäftsbetrieb des Käufers. Bei Vertragsverletzung des Käufers sind wir berechtigt, unsere Vorbehaltsware heraus zu verlangen und Versendung an uns auf Kosten des Käufers zu verlangen.

### 9. Gewährleistung, Haftung

Offensichtliche Mängel sind uns innerhalb einer Woche nach Lieferung anzuzeigen. Jede Mängelrüge ist schriftlich unmittelbar an uns zu richten. Unsere Vertreter sind zur Entgegennahme nicht berechtigt. Wir sind berechtigt, jede Mängelrüge dadurch abzuwenden, dass wir nach unserer Wahl eine Nachbesserung vornehmen oder Ersatz liefern. Sollte dieses nachweislich fehlschlagen, so bleibt Ihnen das Recht auf Minderung oder Wandlung. Außer in den Fällen zugesicherter Eigenschaft haften wir nur bei Vorsatz und grober Fahrlässigkeit. Die Gewährleistungsansprüche erlöschen durch Veränderung der von uns gelieferten Ware. Ansprüche nach dem Produkthaftungsgesetz sind von vorstehenden Freistellungsklauseln nicht berührt. Begründete Mängelrügen berechtigen nur zur Zurückhaltung eines im Verhältnis zum gerügten Mangel angemessenen Teil des Kaufpreises. Keine Gewährleistung für Bezüge, die vom Kunden ausgewählt wurden und nur durch uns beschafft werden, hierbei obliegt es dem Kunden zu prüfen, ob der gewählte Bezug für den Einsatzbereich geeignet ist.

### 10. Zahlung

Unsere Rechnungen sind zahlbar innerhalb von 10 Tagen ab Rechnungsdatum mit 2 % Skonto, 30 Tage ab Rechnungsdatum rein netto. Sie können nur mit solchen Forderungen gegen unseren Rechnungsbetrag aufrechnen, die unbestritten oder rechtskräftig festgestellt sind. Alle Ihre Zahlungen verrechnen wir - unter Ausschluss Ihres Widerspruchsrechtes - zunächst auf entstandene Kosten, dann auf Zinsen und erst nach deren vollständiger Ausgleichung auf Hauptforderung. Verzugszinsen werden mindestens in der Höhe von 2 % über dem jeweiligen Diskontsatz der Bundesbank in Rechnung gestellt. Zahlungen dürfen nur unmittelbar an uns geleistet werden. Unsere Vertreter sind zum Inkasso nicht berechtigt.

### 11. Erfüllungsort, Gerichtsstand

Erfüllungsort ist in jedem Fall 59423 Unna. Gerichtsstand für beide Teile für sämtliche gegenwärtigen und zukünftigen Ansprüche aus der Geschäftsverbindung einschließlich für alle aus dem Vertragsverhältnis mittelbar oder unmittelbar sich ergebenden Streitigkeiten - auch für Wechsel- und Scheckklagen und für Klage aus dem Eigentumsrecht sowie für alle sonstigen Streitigkeiten ist 59423 Unna, es sei denn, dass wir den Rechtsstreit an einem anderen Gericht anhängig machen.

### 12. Anwendungsbereich

Vorstehende Bestimmungen gelten für alle von uns abgeschlossenen Verträge, mögen sie Werk-, Werklieferungs-, Kauf- oder ähnliche Verträge sein.







**WDESIGN<sup>®</sup>**

**WILK GmbH ▪ Marie-Curie-Straße 5 ▪ 59423 Unna  
Tel. (0 23 03) 9 86 53-0 ▪ Fax (0 23 03) 9 86 53-29  
E-Mail [info@wilk-gmbh.de](mailto:info@wilk-gmbh.de) ▪ Internet [www.wilk-gmbh.de](http://www.wilk-gmbh.de)**